

## Krav til teglskorsteiner -Avstand til brennbart materiale.

For teglskorstein må røykløpets indre flate være minst 230 mm fra brennbart materiale. Eventuelt må man på annen måte sikre at temperaturen på brennbart materiale nær skorsteinen ikke overstiger romtemperaturen med mer enn 65 °C. Dette gjelder også mot skap, kleskott, søppelrom og annet, se fig. 1. Gulvbord, parkett, himlingskledning samt listverk kan likevel legges inntil skorsteinen hvis skorsteinen har minst 20 mm puss og dersom det mellom puss og listverk legger en ubrennbarplate med varmemotstand minst 0.02W/m<sup>2</sup>k (Firefly, Promatek)

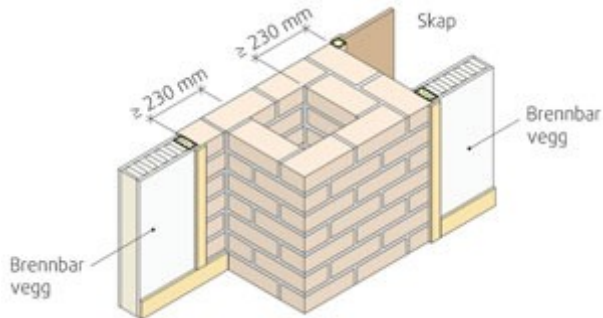


Fig 1. Skorstein av tegl og avstand til treverk

## Skorstein med halvsteinsvange.

Der skorstein med halvsteinsvange (110 mm) går gjennom bjelkelag eller tak av tre, må skorsteinsvangene utkrages til tykkelse minst 230 mm, se fig. 2. Har skorsteinen minst 20 mm puss, kan man sløyfe utkraging når avstanden fra utside av pusset vange til treverk blir 100 mm og mellomrommet mellom skorstein og treverk fylles med ubrennbar isolasjon. Over tak skal skorstein med halvsteinsvange være utkraget til minst 230 mm tykke helsteinsvanger. Bærende stålbjelker må ikke komme nærmere skorsteinens innvendige flate (røykløpet) enn 120 mm.

## Tilgjengelighet for inspeksjon.

En teglskorstein må oppstilles slik at alle fire sidene er tilgjengelige for inspeksjon med hensyn til eventuelle sprekker i skorsteinen. Det er ikke tillatt å bruke kledninger, belegg eller tapeter som skjuler tegloverflaten for inspeksjon med hensyn til sprekker.

## Oppstillingsvilkår.

Teglskorstein med helsteinsvange (230 mm) kan stilles opp:

- med minst 100 mm avstand til veggflate av brennbart materiale. Dette gjelder også for skorstein med halvsteinsvange (110 mm). Se fig. 2 a.
- direkte mot brennbart materiale ved gjennomføring i bjelkelag eller tak
- direkte mot brennbart materiale i vegger når veggens endeflater monteres mot skorsteinen ved hjørnet av skorsteinen. Kun to vegger kan monteres på denne måten, og de kan ikke plasseres mot samme hjørne av skorsteinen, se fig. 2 b.

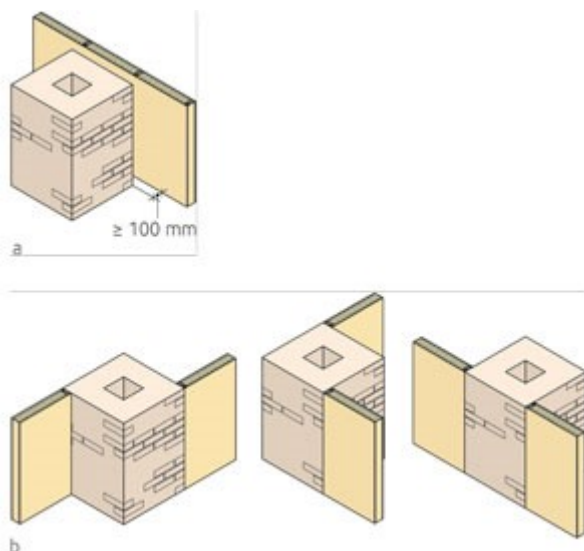


Fig 2a og b. Alternativer for oppstilling av teglskorstein med helsteinsvange (230 mm)  
 a. Med minst 100 mm avstand til veggflate av brennbart materiale  
 b. Direkte mot brennbart materiale når veggens endeflater monteres mot skorsteinen

Tiltak hvis oppstillingskravet ikke er tilfredsstillt.

Det forekommer en del tilfeller hvor sideflaten på skorsteinen er dekt til med vegg eller kledning av brennbart materiale. Hvis det ikke er ønskelig å fjerne den brennbare veggen eller kledningen fra skorsteinen, kan man i de fleste tilfeller bruke en skorsteinsfôring av fleksibelt stålrør som gir luftkjøling i arealet mellom fôring og ytterkappe og dermed sikrer fortsatt bruk av teglskorstein stilt opp mot brennbar vegg.

### Elementskorsteiner

Fabrikkframstilte elementskorsteiner kan ha ulike oppstillingsvilkår, se fig. 3 a–c.

Før man installerer eller reinstallerer et ildsted, må man kontrollere at skorsteinen tilfredstiller oppstillingsvilkåret den er godkjent for. Man må først og fremst undersøke hos produsenten hvilket oppstillingsvilkår skorsteinen er godkjent for. Hvis man ikke har kjennskap til produsent eller hvilken type elementskorstein man har, kan byggeåret gi en indikasjon. Som regel kan et firma for skorsteinsrehabilitering finne ut hvilken type elementskorstein man har og hvilket oppstillingsvilkår den er godkjent for.

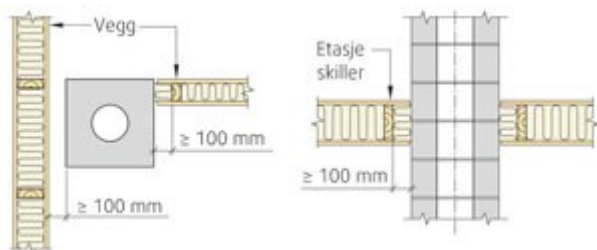


Fig 3a. Oppstillingsvilkår 1  
 Minst 100 mm avstand til brennbart materiale i tilstøtende vegg og ved gjennomføring i bjelkelag og tak. Avstand til parallell vegg av brennbart materiale skal være minst 100 mm.

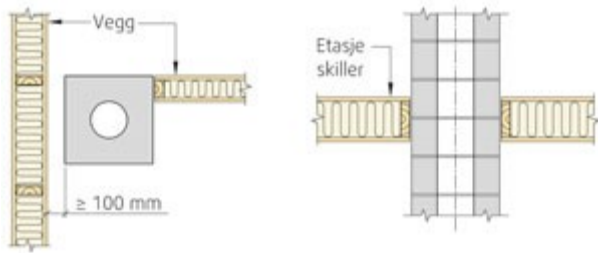


Fig 3b. Oppstillingsvilkår II

Direkte mot brennbart materiale i tilstøtende vegg og ved gjennomføring i bjelkelag og tak. Avstand til parallell vegg av brennbart materiale skal være minst 100 mm.

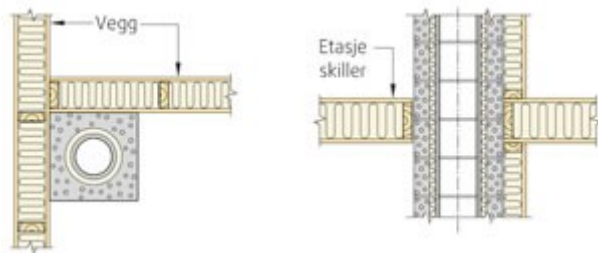


Fig 3c. Oppstillingsvilkår III

Direkte mot vegg av brennbart materiale på maks to sider, samt mot brennbart materiale ved gjennomføring i bjelkelag og tak.