



SKIEN KOMMUNE



BTI – Bedre tverrfaglig innsats

Foreldremøtepresentasjon

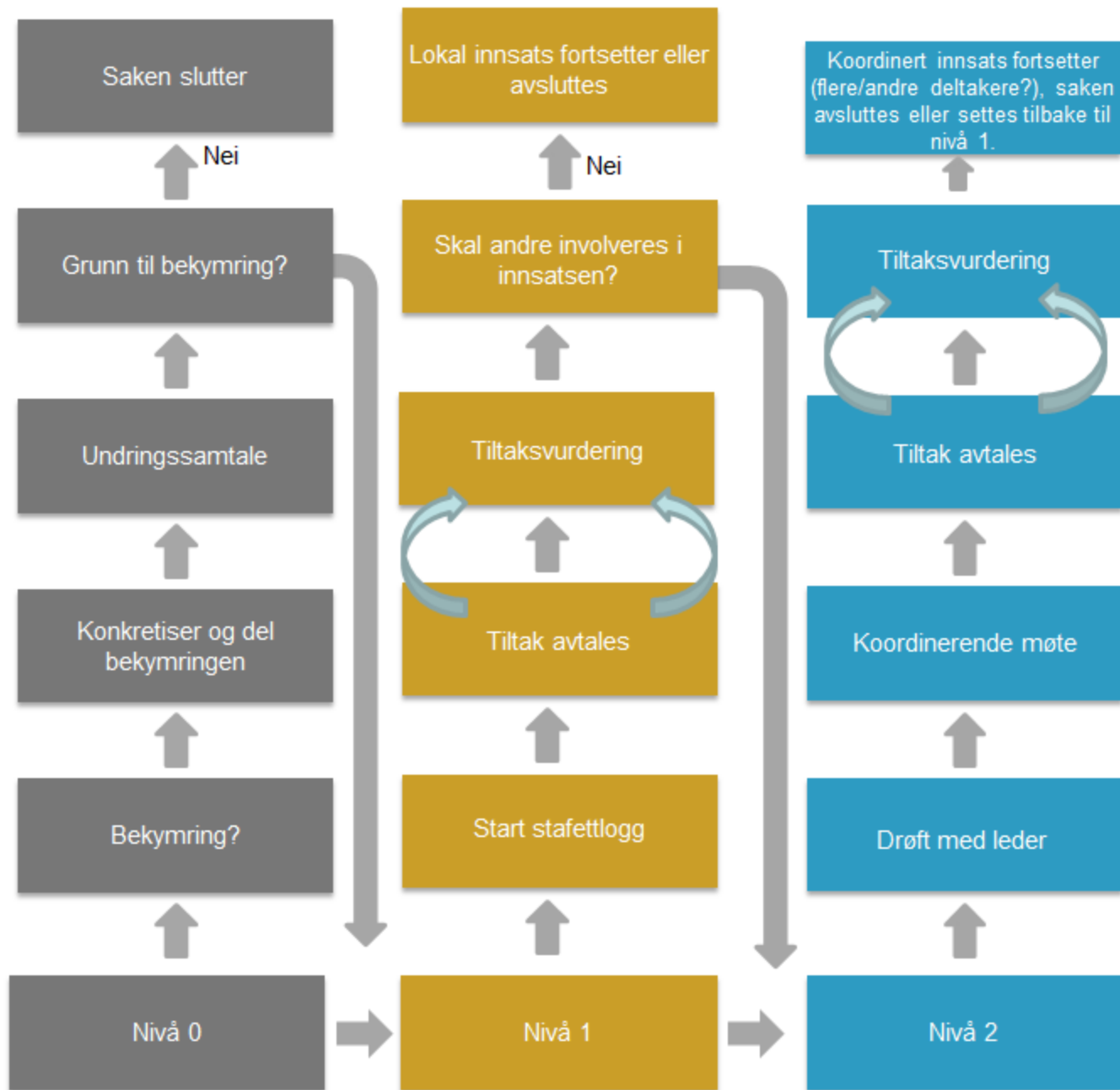


- den gode og inkluderende møteplass

BTI

- En samarbeidsmodell:
 - Foreldreinvolvering
 - Faste team i bhg/skole
- En handlingsveileder:
 - Lik saksgang kjent av alle
 - Forutsigbarhet og trygghet
- En elektronisk logg:
 - Holder oversikten på igangsatte tiltak og frister
 - Lett tilgjengelig informasjon
 - Unngår «brudd» i tiltakene





Hva er CX Stafettloggen?

CX Stafettloggen gir en tids- og innholdsmessig oversikt over initiativer og beslutninger som er tatt i forhold til et barn/ungdom som har behov for ekstra innsats.

Eierskap og ansvar

Foreldre skal ha tilgang og eierskap til loggen og den bør fungere som en avtale rundt innsatsen for barnet.

CX Stafettloggen fremmer tverrsektorielt samarbeid, som sikrer at barnet får den innsats det har behov for, og gir en oversikt over ansvarlig for iverksetting og evaluering av tiltak.

CX Stafettloggen gir en oversikt over ulike aktører som er aktuelle i innsatsen rundt barnet, og gir et overblikk over de ulike aktørers kompetanse og muligheter.

Pålogging til CX Stafettloggen

Stafettholdere og aktører kan logge på CX Stafettloggen ved hjelp av BankID, Commfides eller BuyPass. Er du foresatt må du logge på med BankID. Dersom du ikke har BankID kan du kontakte din bank som vil hjelpe deg med dette.



Vi benytter ID-Porten for å sikre at informasjonen lagret i CX Stafettloggen kun skal være tilgjengelig for deg.

Velg din kommune og trykk Logg inn på ID-Porten. Der kan du velge mellom BankID, Commfides eller BuyPass for å logge deg på.

Skien kommune



Logg inn via ID-Porten

Tekniske problemer?

Ta kontakt med kommunens support tjeneste.

Driftsmeldinger



- den gode og inkluderende møteplass



SKIEN KOMMUNE