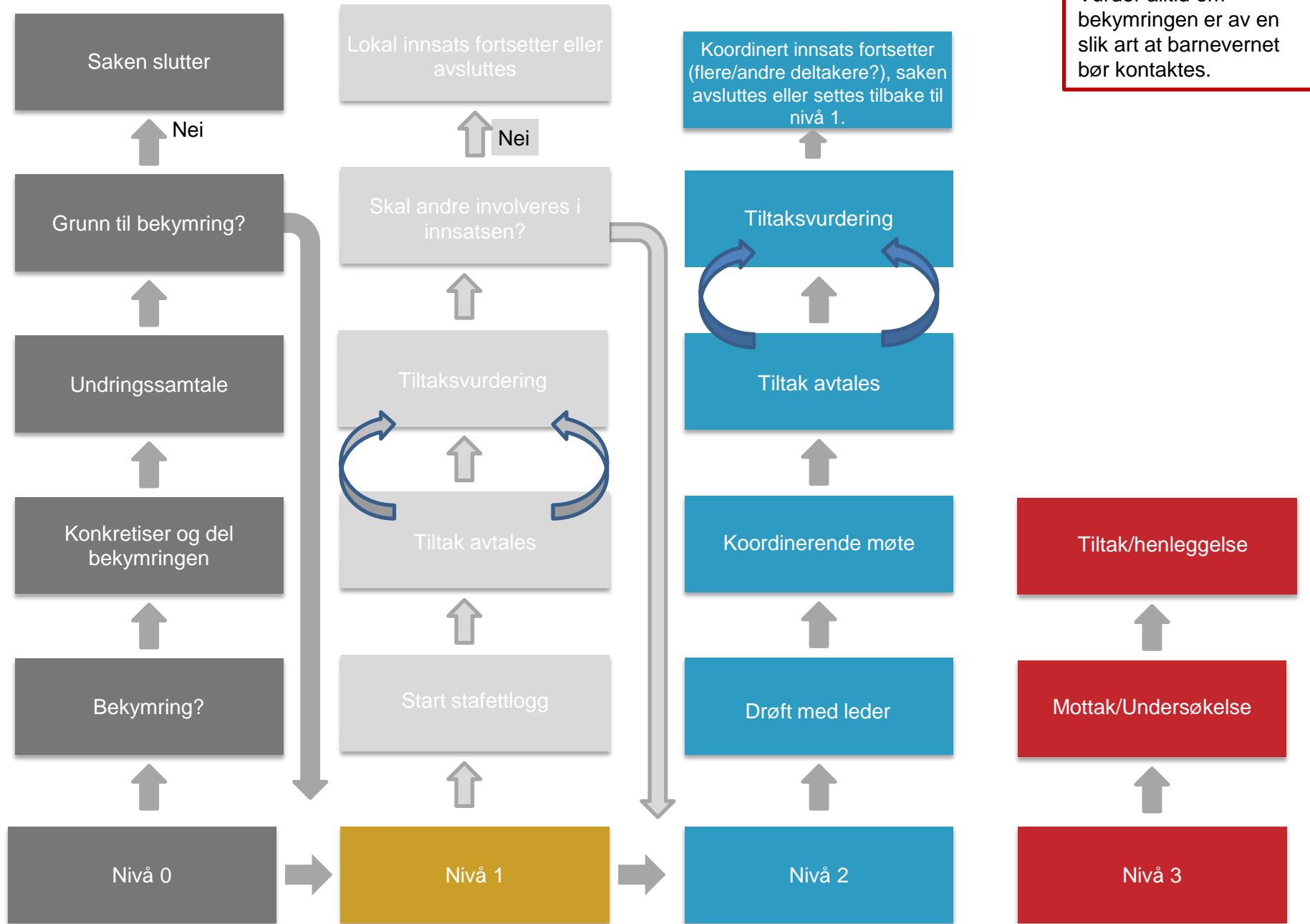


Handlingsveileder

Helsestasjon

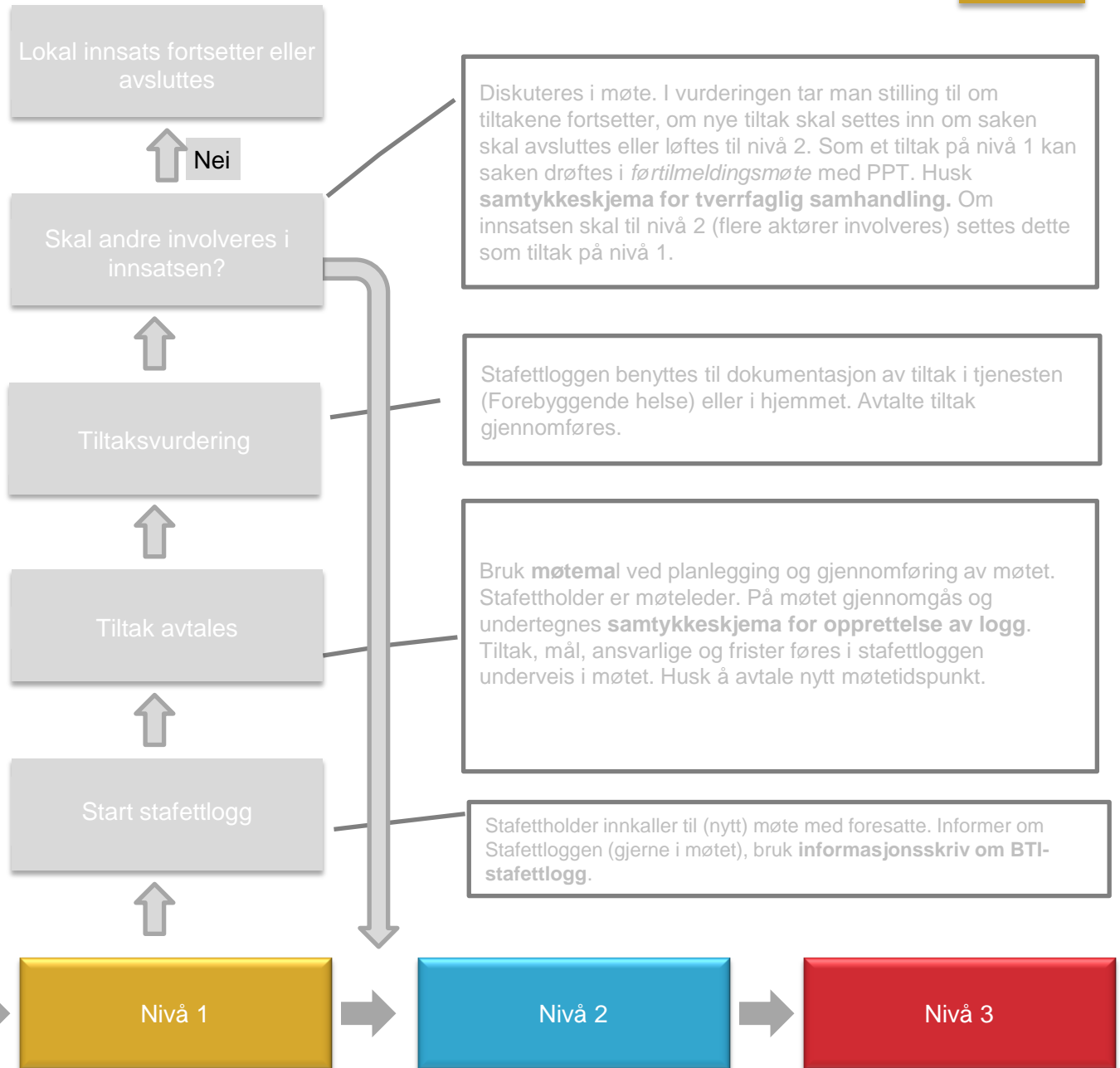




Nivå 1 ivaretas som en del av den vanlige konsultasjonen /journalen på helsestasjonen.

Logg opprettes ved overgang til nivå 2.

Dette skjer når **bekymring** er tilstede, **tverrfaglig innsats** ønskes og innsatsen rundt barnet/familien trenger **koordinering**



Nivå 0

Nivå 1

Nivå 2

Nivå 3

Lokal innsats fortsetter eller avsluttes

Nei

Skal andre involveres i innsatsen?

Tiltaksvurdering

Tiltak avtales

Start stafettlogg

Diskuteres i møte. I vurderingen tar man stilling til om tiltakene fortsetter, om nye tiltak skal settes inn om saken skal avsluttes eller løftes til nivå 2. Som et tiltak på nivå 1 kan saken drøftes i førtilmeldingsmøte med PPT. Husk **samtykkeskjema for tverrfaglig samhandling**. Om innsatsen skal til nivå 2 (flere aktører involveres) settes dette som tiltak på nivå 1.

Stafettloggen benyttes til dokumentasjon av tiltak i tjenesten (Forebyggende helse) eller i hjemmet. Avtalte tiltak gjennomføres.

Bruk **møtemal** ved planlegging og gjennomføring av møtet. Stafettholder er møteleder. På møtet gjennomgås og undertegnes **samtykkeskjema for opprettelse av logg**. Tiltak, mål, ansvarlige og frister føres i stafettloggen underveis i møtet. Husk å avtale nytt møtetidspunkt.

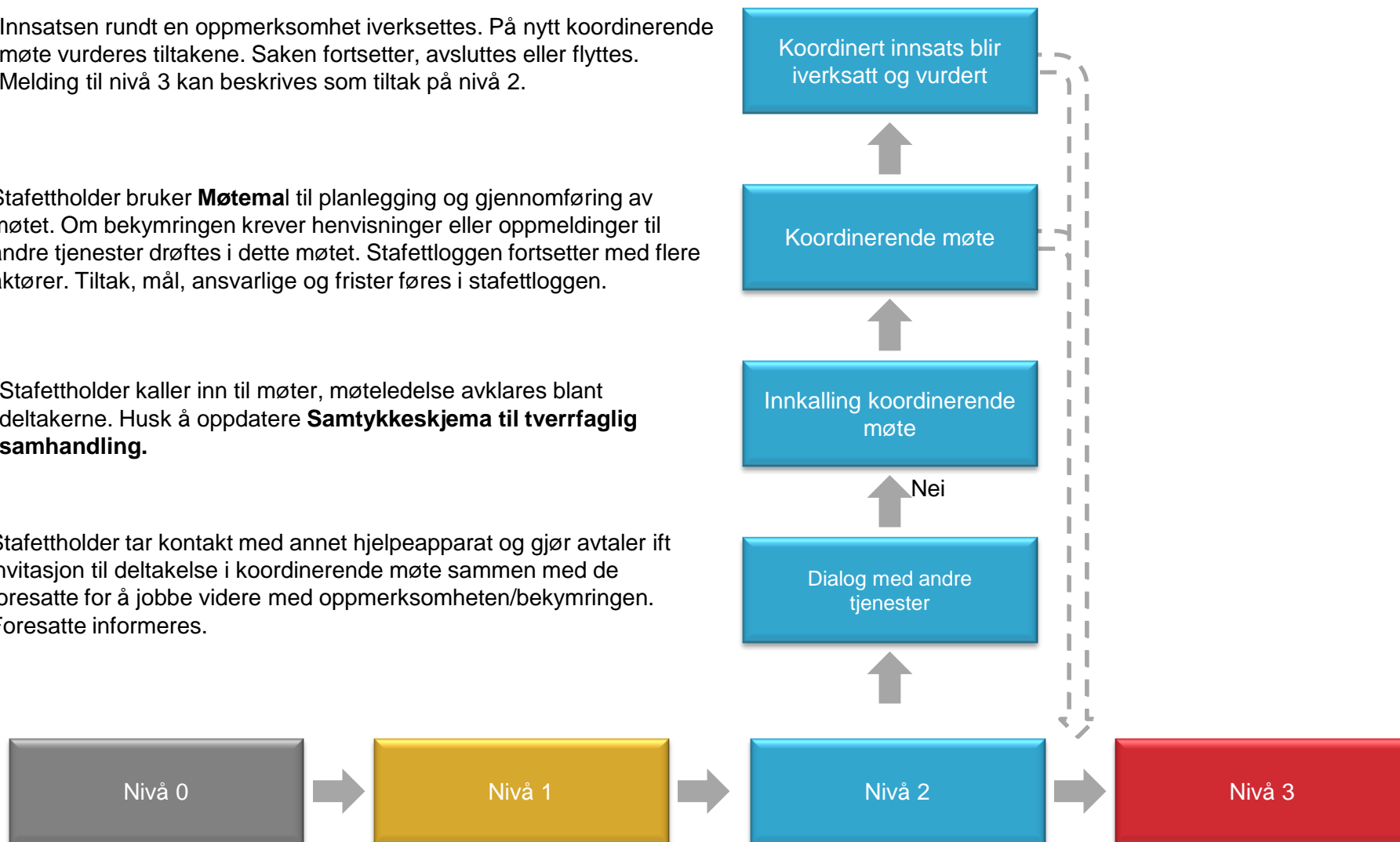
Stafettholder innkaller til (nytt) møte med foresatte. Informer om Stafettloggen (gjerne i møtet), bruk **informasjonsskriv om BTI-stafettlogg**.

Innsatsen rundt en oppmerksomhet iverksettes. På nytt koordinerende møte vurderes tiltakene. Saken fortsetter, avsluttes eller flyttes. Melding til nivå 3 kan beskrives som tiltak på nivå 2.

Stafettholder bruker **Møtemal** til planlegging og gjennomføring av møtet. Om bekymringen krever henvisninger eller oppmeldinger til andre tjenester drøftes i dette møtet. Stafettloggen fortsetter med flere aktører. Tiltak, mål, ansvarlige og frister føres i stafettloggen.

Stafettholder kaller inn til møter, møteledelse avklares blant deltakerne. Husk å oppdatere **Samtykkeskjema til tverrfaglig samhandling**.

Stafettholder tar kontakt med annet hjelpeapparat og gjør avtaler ift invitasjon til deltakelse i koordinerende møte sammen med de foresatte for å jobbe videre med oppmerksomheten/bekymringen. Foresatte informeres.



Barnevernet **skal** varsle offentlige instanser som selv har meldt bekymringen om undersøkelsens konklusjon (tiltak eller henleggelse)

Barnevernet **kan** gi tilbakemelding til offentlige instanser om undersøkelsens konklusjon der det er nødvendig for å fremme barnets beste

- Om det eksisterer en logg på barnet må Barnevernet kontakte skolen og avklare hvem som skal være deltakere mens saken er aktiv i barnevernet. Oppmerksomheten må uansett holdes tak i på arenaen (nivå 1 el. 2).
- Om logg ikke eksisterer og saken ender med henleggelse skal arenaen være spesielt oppmerksomme på nivå 0.
- Om logg ikke eksisterer og saken fortsetter med barnevernstiltak vurderer Barnevernet om logg kan/bør opprettes (med foreldresamtykke) eller innkalle til ansvarsgruppemøter etter behov.

Barnevernet undersøker via meldingen/videre undersøkelse om det fins en eksisterende Stafettlogg.

- Om logg allerede er startet kan saksbehandler i barnevernet i undersøkelse være deltaker i koordinerende møte på nivå 2 (Barnevernet tar selv initiativ til dette). Husk avklaring med foresatte.
- Om logg ikke er startet oppretter ikke Barnevernet ny logg på dette tidspunktet Barnevernet fortsetter sitt arbeid etter egne prosedyrer og melder tilbake når saken fortsetter med tiltak/henleggelse

