



SKIEN KOMMUNE

VEDLEGG SHEFTE



Foto: Dag Jenssen

Kommunedelplan

for idrett og fysisk aktivitet 2011–2015

Innhold

Kapittel	Side
Vedlegg 1 Uprioritert liste over anleggsønsker/-behov.	3
Vedlegg 2 Oversikt over registrerte anlegg, rangert etter anleggskategori	11
Vedlegg 3 Oversikt over fullførte idretts-, friluftslivs og nærmiljøanlegg	21
Vedlegg 4 Innspill om tiltak for fysisk aktivitet.	24
Vedlegg 5 Organisasjonskart pr. 31.12.2010	27
Vedlegg 6 Oversikt over idrettslagenes aktive medlemstall pr. 2010, inndelt etter kjønn og alder	28
Temakart følger som utrygt vedlegg	

VEDLEGG 1

Upprioritert liste over anleggsønsker/behov. SENTRUM OG NORDRE BYDEL

Omhandler Bakken, Falkum, Duestien, Århus, Fossum, Ås, Jønnevald, Limi, Rising, Grini, Holm, Fjelldalen og Skrehelle til nord for Siljanveien.

Generell beskrivelse

Skien sentrum er relativt lite i utstrekning, men har en del anlegg og grønne områder. Utfordringene i sentrum går på manglende muligheter/alternativer for utvidelser. Friluftsområdene er i hovedtrekk områdene Bakkestranda og Lundedalen. Området er avhengig av at de "grønne lungene" opprettholdes mot marka og vassdraget. Falkumlia/Århuslia er viktige områder. Utenfor sentrum er Gjerpenhavna og Lundsaldalen viktige grøntområder. I nordre bydel er det utviklet og utvikles nye boområder både på Venstøp, Hoppestad, Ås, Jønnevald Limi og Risingområdet.

Upprioritert liste over ønsker/behov for idrettsanlegg.

Anl. Utbygger	Anl.type	Start	Kostnad	Merknad
Gjerpen IF	Rehabilitering av løpedekket til friidrettsbanen			
	Ombygging løpesektorene til friidrett til annet "aktivitetsareal"			
	Sandvolleyballbanen fullføres	2010		
	Området nord for klubbhuset omgjøres til gressløkke, event. hall			
	Vedlikehold av klubbhuset			
	Interne gang/sykelsti mellom anleggene, samt gjøre omgivelsene mer parkmessige			
	Rehabilitering av lysløypa i Gjerpenhavna. Se på muligheten for helårsbruk			
	Utvide parkeringsplassen ved klubbhuset			
Gjerpen Skytterlag	Skytteranlegg på Flittig			100 m og 200 m
	Anlegg for jeger skyting			
Skien Jeger- og fiskerforening	Skytteranlegg på Flittigjorden			
	Trapbaner			
	Skeetbaner			
	Løpende elg			
	Vanningsanlegg			147 000
NMK- Grenland	Utbygging av parkeringsplassen			
	Klubbhus			
	Gokartbane			
Skien Judo/ Grenland Kampsport	"Kampsportens hus"			Et fellesanlegg for kampsport i distriktet der det også samarbeides med andre passende idretter. Eks. Turn, Friskis og Svettis etc.
Mælahallen	Sandvolleyballbane			
Fossum IF	Sandvolleyballbane	2011	80 000	
	Lekeareal for barn	2012	40 000	

Anl. Utbygger	Anl.type	Start	Kostnad	Merknad
	Asfaltert streetbasketbane	2010	80 000	
	Utvidelse av redskapsbod	2012	500 000	
	Utvidelse av eksisterende gressbane	2014	2 000 000	
Skatemiljøet i Skien kommune	Lokale			Smieøya er for støvete og kald, fungerer som siste utvei i vinterhalvåret.
BMX – miljøet i Skien kommune	Lokale			Fungerer ikke sammen med skatemiljøet, grunnet annen slitasje på anleggene.

Uprioritert liste over ønsker/behov for friluftsanlegg.

Anl. Utbygger	Anl.type	Start	Kostnad	Merknad
Telemark Turistforening – Skien	Utstyrsbod for kajakk og kano			Ser på mulighetene for utleie av kajakk/kano ved Bakkestranda.
	Generell skilting for turleder			Ønske om et samlet nettverk av turleder som strekker seg utover hele kommunen. Fra Hjellevannet i sør til Svanstul i Nord.
Gjerpen IF	Flere gang – og sykkelstier i nærområdet			Eks. Gjerpen kirkegård – Gjerpen sykehjem – Gjerpenhavna
	Vedlikeholde og oppretting av nye traseer i Lundsdaalen			
	Rehabilitering av lysløypa ved Gjerpenhavna			Helårsbruk
	Ny skiløype			Vest for sykehjemmet – Pustebakken
Gjerpen Lokalutvalg	Tilgang på badeplassene ved Vassenden		50 000	Flytte bommen
Fossum IF	Løypekjøring			Århusjordet
Gjerpen MSK Speidergruppe	Permanent lavvo			
	Gapahauk			
Skien kommune – By/drift	Ny turvei			Hjellevannet rundt, Skienselva vest (Gråten/Holtanplassen)
	Promenade			Rundt Klosterøya
Fylkesmannen i Telemark	Turvei			Håvundveien – Stormyrveien

Uprioritert liste over ønsker/behov for nærmiljøanlegg.

Anl. Utbygger	Anl.type	Start	Kostnad	Merknad
Gjerpen MSK Speidergruppe	Hinderløype			
	Buldrevegg			
Gjerpen Barneskole	Aktivitetsflater			Ulike småanlegg
Gjerpen IF	O-kart			Gjerpenshallen
	Opprette balløkker i nærområdet			
Skien Petanqueklubb	Behov for nytt toppdekke i Lundedalen			
Skien O-klubb	O-kart			Gjerpenshavna

Gjerpen IF ønsker å bevare akebakken nord for Felleskjøpet på Bergsland som et aktivitetsområde.

GULSET OG SKOTFOSS

Generell beskrivelse

Gulset er en ny bydel (utbyggingsstart på 70-tallet) som ligger mellom Falkumelva, Fareelva og Vestmarka. Gulset strekker seg fra Vadrette i sør til Kreppamyrr i nord og grenser til Venstøp Skolekrets. Skotfoss strekker seg fra Vadrette i sørvest, og ligger mellom Gulset og Skotfosselva, til Norsjø og Dalsbygda i nordvest

Upprioritert liste over ønsker/behov for idrettsanlegg.

Anl. Utbygger	Anl.type	Start	Kostnad	Merknad
Skotfoss Turn og IF – Hopp	Ny spormaskin med vinsj			
	Plastlegge HS 43 og HS 65			
	Ustyr og maskiner		4-600 000	
Gulset IF	Ferdigstille klubbhuset			
	Ny garasje/utstyrsbod			For ski- og fotballutstyr
	Nytt grendehus			
Gulset Kirke og Menighetshus	Kulturbygg			

Upprioritert liste over ønsker/behov for friluftsanlegg.

Anl. Utbygger	Anl.type	Start	Kostnad	Merknad
Gulset IL	Rehabilitering av skiløypa			Skilting er et høyt ønske
	Ski-stadion			Tidtakerbu
	Utbedre Gulset ring			
	Lyssetting av skilaikanlegget og stadion			Fra Kollmyr stadion til skileikbakken mot Meierkollen

Upprioritert liste over ønsker/behov for nærmiljøanlegg.

Anl. Utbygger	Anl.type	Start	Kostnad	Merknad
Gulset Idrettspark	Ballbinge			
	Aktivitetsflate			
	Hinderløype			
Gulset U. Skole	Sandvolleyballbane			
Tidemannsjordet Barnehage	Hinderløype			

Rehabilitering og utbygging av idrettsanleggene på Gulset pågår. Gulset I.F. ønsker at anleggene skal få en blanding av konkurranseanlegg, nærmiljøanlegg og friluftsanlegg. Nærheten til spennende og fine friluftsområder, gjør det svært viktig å sikre nødvendige arealer i tråd med Gulset I.F.s ønsker og planer for området slik at dette opparbeides til å bli "Gulset Idrett og Friluftspark". Strømdal Vel ønsker at ballbanen ved Strømdal skole blir bevart som et aktivitetsareal.

SKIEN ØST

Omhandler Bratsberg, Bøle, Borgestad, Sneltevedt, Nærum, Vealøs, Skifjell, Jarseng.

Generell beskrivelse

Skien øst tar for seg området øst for Skienselva. Fra Bratsberg til Børsesjø i nord, områdene sør for Siljanveien og Vealøs til Jarseng og Borgestad i sør. Sonen er tungt befolket i vestre deler og har grisgrendt bosetting i resten. Grøntkorridorer over Gjerpensdalen fra Bratsberg, Bøle og Borgestad til Jarseng, Skifjell, Lensmannseter og Vealøstraktene. Enkelte anlegg er "innebygget" av veier og andre bygninger. Dette begrenser utbyggingsbehovet og viser viktigheten av å sikre arealer i forbindelse med idretts- og friluftsanlegg.

Upprioritert liste over ønsker/behov for idrettsanlegg.

Anl. Utbygger	Anl.type	Start	Kostnad	Merknad
IF Ørn	Oppgradering av eksisterende lysløype 3km	2011		
	Nyanlegg av lysløype med nærhet til skistadion og snøproduksjonsanlegg	2011		
	Skiskytterstadion med tilliggende servicebygg	2011		
	Utvidelse av snøproduksjonsanlegget og øke antall snøkanoner	2011		
	Utvidelse av garasje for utstyr / løypemaskin	2011		Totalsum er 3 200 000 kr, men er samtidig kun et overslag for anleggene. Mål om å arrangere KM.
	Utbygging av parkeringsplassen			
Borg IF	Kunstgressbane			
IF Storm	Rehabilitering av klubbuset			
	Turnhall			
	Garderobeanlegg			
	Løpebane 100 m			
Skien Håndbakklubb	Lokale			

Upprioritert liste over ønsker/behov for friluftsanlegg.

Anl. Utbygger	Anl.type	Start	Kostnad	Merknad
Frelsesarmeen Speidergruppe\ Skien FA Speidergruppe	Gamme			
Skien kommune – By/drift	Ny turvei			Mellom Skien og Porsgrunn

Upprioritert liste over ønsker/behov for nærmiljøanlegg.

Anl. Utbygger	Anl.type	Start	Kostnad	Merknad
Bølehøgda – FAU	Aktivitetsapparater			Edderkoppnett etc.
	Hvilebenker			
	Rehabilitering av grusbanen /lys			
	Rehabilitering av gressbanen			
Bratsberg – FAU	Hinderløype			
	Aktivitetsflater			

Anl. Utbygger	Anl.type	Start	Kostnad	Merknad
Folkeparken – Lokalutvalg	5år bane /lys	2010		
	Is – bane	2011		Vann fra vanntårnet om vinteren
	Amfi	2011		Grill, hekk
	Skateanlegg			
Skien kommune – By/drift	Rehabilitering av Folkeparken	2010		I samarbeid med Folkeparken Lokalutvalg
	Etablering av lekeplass i Lundedalen	2011		Støtte fra Sparebankstiftelsen
	Generell opprustning av lekeparkene i kommunen			Dersom de får tilført midler
IF Ørn	Små hoppanlegg			
IF Storm	Sandvolleyballbane			
Buer Skole	Hinderløype/ rullestolløype			
	Aktivitetsflate			Ulike småanlegg
Frelsesarmeen Speidergruppe\ Skien FA Speidergruppe	Hinderløype			
Sneltvedt og Omegn velforening	Utvikling og rehabilitering av snarveier			Grus opp der det er en "missing link"
	Oppgradere skiløypenettet			Avtaler med grunneier
	Opparbeidelse av gangvei/ stier mellom Sneltvedt – og Gjerpensolen			Rydde traseer, bygging av broer etc.
	Opprettholde skolens uteområder til idrettslig aktivitet			

SKIEN VEST

Omhandler Åfoss, Geiteryggen, Gjemsø, Klosterskogen, Kjørbekk, Nenset, Klyve.

Generell beskrivelse

Området tar for seg vest for Skienselva. Fra Åfoss til Gjemsø i nord, til Klyve i sør og Geiteryggen i vest. I dette området finnes flere anlegg av regional interesse, bl.a. flere fylkesanlegg for forskjellige idrettsgrener. Sentralt her er Skien Fritidspark og Herkules Idrettsplass. Friluftsområdene er mye brukt av lokalbefolkningen, og har mange perler som nå også synes å være mer allment kjent. Området er til dels tett befolket og har mye næringsvirksomhet (Gjemsø, Kjørbekk, Rødmyr, Nenset).

Uprioritert liste over ønsker/behov for idrettsanlegg.

Anl. Utbygger	Anl.type	Start	Kostnad	Merknad
Herkules	Rehabilitering av friidrettsbanen			Bør gjøres innen 2–3 år
	Rehabilitering av lysanlegget på hovedstadion			
	Ny kunstgressbane			
Herkules Turn	Turnhall			
Solum Terrensykkelklubb	BMX-anlegg			Internasjonal standard
	Lysanlegg til banen			
	Klubbhus			

Anl. Utbygger	Anl.type	Start	Kostnad	Merknad
	Veg opp til anlegget			Se på mulighetene for offentlig vei
Grenland Sykkelklubb	"Herkules Arena"			Velodrom og Fritidshall i samarbeid med Herkules
	BMX-Bane			
Åfoss – FAU	Lys til ballbingen			
Åfoss IF	Utvide lysløypa/lysanlegget			
Grenland Ski	Mobilt snøproduksjonsanlegg	2011		I Skien Fritidspark med muligheter for utvidelse
Tollnes Ballklubb	Rehabilitering av kunstgressbane	2012	3 000 000	Treningsbanen
Skien Orienteringsklubb	Revidering av o-kart Hvitsteintjenn			Skien Fritidspark
	Revidering av o-kart Travbanen			Gimsøy skole
Klyve IL	Klubbhus			
	Kunstgress			
Skien Fritidspark	Ny Hockeyhall			Eventuelt utvidelse av den gamle.
	Nytt lagerrom/maskinrom			
	NY Prepareringsmaskin			
	Rehab. tennisbanen			
	Alternativ utnyttelse av kunstgressbanen			Asfaltering, Inline bandy/hockey og/eller konsertarena
Grenland Modellbilkubb	Anlegg for modellbiler			

Uprioritert liste over ønsker/behov for friluftsanlegg.

Anl. Utbygger	Anl.type	Start	Kostnad	Merknad
Telemark Turistforening	Tursti-led			Generelt over hele kommunen
Skien Fritidspark	O-kart			Gimsøy

Uprioritert liste over ønsker/behov for nærmiljøanlegg.

Anl. Utbygger	Anl.type	Start	Kostnad	Merknad
Åfoss – FAU	Hinderløype			
	Buldrevegg			I forbindelse med bordtennisbordet
Gimsøy – FAU	Sandvolleyballbane			
	Aktivitetsflater			
Kongerød – FAU	Kunstgressbane 60x40			I forbindelse med bygging av Kongerødhallen
	Hinderløype			
Klyve Skole	Aktivitetsflate			Ulike småanlegg
Kjørbekkhøgda Skole	Sandvolleyballbane			
	Aktivitetsflate			Ulike småanlegg
Moflata Skole	Hinderløype			
Skien Orienteringsklubb	O-kart/Sprintkart			Gjemsø
Åfoss –v FAU	Islegge slåballbanen om vinteren			

YTRE OMRÅDER

KLOVHOLT, MÆLUM, KILEBYGDA

Generell beskrivelse

Området gjelder vest i kommunen og dekker Klovholt, Melum, Vold og Kilebygda og er relativt spredt befolket. Dekningen av lekeplasser er lav. Friluftsområdene er store og varierte med et nett av stier, vann og vassdrag. Det finnes flere fornminner og andre kulturminner som bare er delvis merket.

Uprioritert liste over ønsker/behov for idrettsanlegg.

Anl. Utbygger	Anl.type	Start	Kostnad	Merknad
Melum IL	Snøproduksjonsanlegg			
	Innkjøp av utstyr			6 Hjuling
	Utstyrsbod			Oppbevaring av div. utstyr
	Inngjerding av fotballbanen			
	Asfaltering av inngangspartiet			
	O-kart – Tveitan			
Kloppmyr Skytebane	Elektroniske skive			
Vold IF	Utbygging/rehab. av klubbhus			
	Kunstgressbane, eventuelt kaldhall over grusbanen			Behov for større tilbud til fotballen om vinteren

Uprioritert liste over ønsker/behov for friluftsanlegg.

Anl. Utbygger	Anl.type	Start	Kostnad	Merknad
Melum IL	Lysløype			
	Orsjøløypa opparbeides som turløype			
Kilebygda Skole	Turvei			
Skien kommune	Badestrand i Svanviksvingen			Ønske kommer fra Bamble bruk
Vold og Søvtedt Lokalutvalg	Sykkelstier for terrengsykling			
	Opparbeidelse av parkeringsplasser ved turområder.			

Uprioritert liste over ønsker/behov for nærmiljøanlegg.

Anl. Utbygger	Anl.type	Start	Kostnad	Merknad
Melum IL	Skileikanlegg			
Melum Lokalutvalg	Balløkke			Må erstattes hvis den bygges over
Klovholt velforening	Ballbane			
	Skiløype			
	Skøytebane			
	Turstier			
	Gapahuk			

LUKSEFJELL, VALEBØ

Generell beskrivelse

Området er stort i utstrekning og har et relativt lavt innbyggertall. De store sammenhengende friluftsområdene er av regional interesse for store deler av Grenland. Særlig har den nye adkomstveien til Svanstul på vinterstid ført til at flere grupper av mennesker får gleden av fine friluftsområder.

Uprioritert liste over ønsker/behov for idrettsanlegg.

Anl. Utbygger	Anl.type	Start	Kostnad	Merknad
Valebø bygdelag/ lokalutvalg	Utvidelse av skiløypene			
Svanstul	Løypemaskin			
Flittig Motorcross og ATV	Startplate, startgrind, toppmasse og utvidelse av eksisterende bane (fra 1140m til 1340m)		400 000	
	Rallycrossbane			
	Bilcrossbane			
	Gokartbane			

Uprioritert liste over ønsker/behov for friluftsanlegg.

Anl. Utbygger	Anl.type	Start	Kostnad	Merknad
Telemark Turistforening	"Senter for friluftsliv". Med muligheter for kanopadling, villmarksleir, tilrettelagt for funksjonshemmede, fiskeplass, basecamp, stjernehytta som base, lite alpinanlegg med mer.			Et samlingssted for friluftslivs- aktiviteter i Svanstulområdet. Ser på muligheter for samarbeid med både idrettslag og foreninger i kommunen.
	Kart over Svanstul			Turkart
	Svanstul-led			Hortaseter – Melkeåsen – Stengestad – Mofjellstulen – Modammen/Jønnevald.
	Turvei			Svanstul – Luksefjell – Grorud (Siljan)
	Seterstien til Hortaseter			Furustulvn. – Grønlitjern – Lona legges via Hermannstjenn.
	Parkeringsplasser			Lags Valebøveien og Luksefjell- veien. Der publikum foretrekker å dra inn i løypene. Attraktive plasser som badeplasser etc.
	Utvikle Stjernehytta			Til et kulturelt senter som åpner opp for nye friluftslivsopplevelser. Natursti, kajakkpadling, fiske etc. Legge svanstulløypa innom Stjernehytta.
	O-kart			Til bruk for undervisning ved Stjernehytta
	Hvilebenker			Rasteplasser/bålplasser
	Generell skilting			
Modammen	O-kart			

Uprioritert liste over ønsker/behov for nærmiljøanlegg.

Anl. utbygger	Anl.type	Start	Kostnad	Merknad
Valebø bygdelag/ lokalutvalg	Ballbinge			

VEDLEGG 2

Oversikt over registrerte anlegg, rangert etter anleggskategori. SENTRUM OG NORDRE BYDEL

Omhandler Bakken, Falkum, Duestien, Århus, Fossum, Ås, Jønnevald, Limi, Rising, Grini, Holm, Fjelldalen og Skrehelle til nord for Siljanveien.

Generell beskrivelse

Sentrum er lite i utstrekning, men har en del anlegg og grønne områder. Utfordringene i sentrum går på manglende muligheter/alternativer for utvidelser. Friluftsområdene er i hovedtrekk områdene Bakkestranda og Lundedalen. Området er avhengig av at grøntkorridorer opprettholdes mot marka og vassdraget. Falkumlia/Århuslia er viktige områder. Utenfor sentrum er Gjerpenhavna og Lundsdaalen viktige grøntområder. I nordre bydel er det utviklet og utvikles nye boområder både på Venstøp, Hoppestad, Ås, Jønnevald Limi og Risingområdet.

Ekisterende idrettsanlegg og nærmiljøanlegg pr. 2010 – sentrum og nordre bydel.

Eier / Anleggsstedsnavn	Anl.kat	Spesifikasjon
Odd Stadion	Fyl	Ny hovedbane – kunstgress i 2009
		Tribuneplass for 12 000 tilskuere
		Treningsbane – kunstgress/ lys
		Garderobeanlegg
Telemark Golfpark	Fyl	Klubbhus i tribune vest
		18 hulls bane
		Klubbhus
Telemark Messesenter – Stevneplassen	Kom	Puttinggreen
		Stevneplassen Hall a
		Stevneplassen Hall b
Gjerpen IF	Kom	Stevneplassen Hall f
		Stevneplassen Storhallen
		Kunstgressbane
		Lagerbygning
Gjerpen Stadion	Kom	Redskapsbod
		Gjerpenhavna lysløype
		Klubbhus
		Hovedbane – gress
Skien Nanbudoklubb	Kom	Friddrettsbane
		Nanbudohallen
Telemark Sentralsykehus	Kom	Aula
		Barnavd, klatrevegg (ute)
Bergsland	Kom	Ballbane
Telemark Poliomyeinstitutt	Kom	Basseng
Telemark Golfpark	Kom	Garasje
		Ballbu
		Redskapsbod
Skien Ballklubbs bane	Kom	Fotballbane – banejordet
		Klubbhus

Eier / Anleggsstedsnavn	Anl.kat	Spesifikasjon
Granebanen	Kom	Fotballbane – gress
		Fotballbane – gress 7'er
		Klubbhus
Fossum	Kom	Hovedbane – kunstgress
		Treningsbane – gress
		Kunstgressbane 7'er
		Redskapsbod
		Klubbhus
Kreppamyrr	Kom	Klubbhus
Veidabu	Kom	Skytebane
		Klubbhus
Mælahallen	Kom	Flerbrukshall
		Fotballbane – grus
Gjerpenhallen	Kom	Flerbrukshall
		Klatrevegg
		Sosialt rom
Lunde Skole	Kom	Svømmebasseng
Gymsal	Kom	Lunde Skole x 2, Brekkeby, Skien Vg. Skole, Venstøp Skole
Kulturbygg	Kom	Kunstnerbanken Telemark, Sangernes Hus, Ibsenhuset (regionalt kulturbygg)
Orienteringskart	Kom	Strømdal gård, Galtetjenn – Skisjø
Gjerpen Stadion	Nær	Basket
Granebanen	Nær	Håndballbane
Venstøp Skole	Nær	Ballbane
		Hinderløype
Gjerpen Barneskole	Nær	Hinderløype
Mælahallen	Nær	Basketballbane – asfalt
		Håndballbane – asfalt
		Sandvolleyballbane
Skien Vg. Skole	Nær	Håndballbane – asfalt
Lunde Skole	Nær	Ballbinge
Lundedalen Nord	Nær	Golfanlegg
		Skateanlegg
		Ballbane – gamlegrensa
		Petanquebane
Lundedalen Sør	Nær	Sandvolleyballbane
		Ballbane
		Turnbasseng
		Basketballbane
		Treningspaviljonger
		Lekeplass
Folkeparken	Nær	Skaterampe
Vallhallveien Aktivitetsplass	Nær	Skaterampe og basket
Falkum Barnehage	Nær	Hinderløype
Ulike småanlegg	Nær	Alexander Kiellandsgt., Arne Garborgsgt., Jernbaneveien, Limijordet, Gjerpenhallen, Parkveien

Friluftsområder i sentrum og nordre bydel.

Anleggsstedsnavn	Anl.kat	Spesifikasjon
Hjellevannet Turvei	Kom	Bakkestranda
		Myra til Herkules
		Faret aktivitetsområdet
		Farbukta Hjellevannet – Åfoss
Turvei	Nær	Lundedalen

GULSET OG SKOTFOSS

Generell beskrivelse

Gulset er en ny bydel (utbyggingsstart på 70-tallet) som ligger mellom Falkumelva, Fareelva og Vestmarka. Gulset strekker seg fra Vadrette i sør til Kreppamyrr i nord og grenser til Venstøp Skolekrets. Skotfoss strekker seg fra Vadrette i sørvest, og ligger mellom Gulset og Skotfosselva, til Norsjø og Dalsbygda i nordvest.

Ekisterende idrettsanlegg og nærmiljøanlegg pr. 2010.

Eier / Anleggsstedsnavn	Anl.kat	Spesifikasjon
Vestre Gulset Rideanlegg	Kom	Bane for islandshester
Kreppamyrr – Leirduebaner	Kom	Skyteanlegg
Skotfoss Stadion	Kom	Gressbane
		Kunstgressbane
		Grusbane
		Klubbhus
		Redskapsbod
Gulset Idrettspark	Kom	Hasselbakken HS 20
		Hasselbakken HS 45
		Hasselbakken HS 60
		Hasselbakken klubbhus
		Hasselbakken HS 10
		Kollmyr Gamle stadion – kunstgress
		Kollmyr stadion – gress
		Kollmyr stadion – friidrett
		Kollmyr stadion – lagerbygg
		Kollmyr syd – kunstgressbane
		Gulset lysløype
		Hasseldalen skileikanlegg
		Gulsethallen – flerbrukshall
		Gulsethallen – svømmehall
		Kollmyr Grendehus
Løveid Skytterbane	Kom	400 m skytebane
		Klubbhus
Røyskattveien Fotballbane	Kom	Aktivitetsflate
Stigertun	Kom	Balløkke

Eier / Anleggsstedsnavn	Anl.kat	Spesifikasjon
Stigeråsen Skole	Kom	Håndballbaner – asfalt
		Fotballbane
Gulset U. Skole	Kom	Grusbane
		Samfunnshus
Strømdal Skole	Kom	Ballbane
		Håndballbane
Gymsal	Kom	Brannstasjon Elstrøm, Skotfoss Skole, Stigeråsen Skole, Gulset U. Skole, Strømdal Skole
Kulturbygg	Kom	Festiviteten/Skotfoss, Røde Kors-huset/Myren
Orienteringskart	Kom	Gulsetmarka, Gulsetmarka vest, Gulsetmarka, øst
Skotfoss Stadion	Nær	Mini gressbane
		Håndballbane
Gulset U. Skole	Nær	Håndballbane x 2
		Basketballbane
Stigeråsen Skole	Nær	Ballbinge
		Aktivitetsanlegg
Gulset Idrettspark	Nær	Sandvolleyballbane
		Balløkke x 2
		Kollmyr – skiteikanlegg
		Kollmyr – kart
Einaren Barnehage	Nær	Naturlekeplass og BMX
		Ballbane
Tangen Friområde	Nær	Aktivitetsanlegg
		Balløkke
Plassane	Nær	Ballbane
Malmvegen – Tidemannsjordet	Nær	Hinderløype
Ulike småanlegg	Nær	Glaserveien Nord, Malmvegen – Tidemannsjordet, Strømdal Skole, Skotfoss Skole, Stigeråsen Skole, Røyskattveien, Heikleivvegen

Friluftsområder for Gulset og Skotfoss pr. 2010.

Eier / Anleggsstedsnavn	Anl.kat	Spesifikasjon
Tursti	Nær	Skotfosstien (kultursti), Tangen Friområde

SKIEN ØST

Omhandler Bratsberg, Bøle, Borgestad, Sneltvedt, Nærum, Vealøs, Skifjell, Jarseng.

Generell beskrivelse

Skien øst tar for seg området øst for Skienselva. Fra Bratsberg, Børsesjø i nord. Områdene sør for Siljanveien og Vealøs til Jarseng og Borgestad i sør. Sonen er tungt befolket i vestre deler og har grisgrendt bosetting i resten. Grøntkorridorer over Gjerpensdalen fra Bratsberg, Bøle og Borgestad til Jarseng, Skifjell, Lensmannseter og Vealøstraktene.

Enkelte anlegg er "innebygget" av veier og andre bygninger. Dette begrenser utbyggingsbehovet og viser viktigheten av å sikre arealer i forbindelse med idrett-/friluftsanlegg.

Eksisterende idrettsanlegg og nærmiljøanlegg pr. 2010.

Eier / Alegsstedsnavn	Anl.kat	Spesifikasjon
Jarseng Idrettsanlegg	Kom	Skiskytterstadion
		Garasje/redskapshus – lagerbygg
		Klubbhus – Tjernlibakken
		Sekretariat – langrenn
		Sekretariat – skiskyting
		Titagerbu
		Flytebrygge
		Hesteåsen – langrenn
		Tursti 2 km og 5 km
		Tolleråsen – langrenn 10 km
		Klubbhus/sportsstue
Storm Huset	Kom	Idrettshus
Skidar/Helges plass	Kom	Hovedbane – gress
		Skidarhuset – klubbhus
		Treningsbane – gress
Bratsberg Idrettsplass	Kom	Friidrettsbane
		Klubbhus
		Fotballbane – gress
		Hovedbane – gress
		Lagerbygg
Borgs Bane	Kom	Treningsbane – gress
		Hovedbane – gress
		Klubbhus
		Treningsbane – grus
		Redskapsbod/garasje
Tennisbane	Kom	Ekeli, Borgeåsen Idrettsanlegg, Bølehøgda
Gymsal	Kom	Sneltvedt Skole, Menstad Skole, Bratsbergkleiva, Buer Skole, Bølehøgda
Kulturbygg	Kom	Furuheim Grendehus, Sneltvedt Indremisjon
Orienteringskart	Kom	Søgårdseter, Vealøs, Bugodtkleiva, Lundåsen, Skifjell – Jarseng, Veholt – Findal, Veholtåsen, Hvitstein – Findal, Nærum – Ryggen
Storm Huset	Nær	Kapitelberget ballbane
Jarseng Idrettsanlegg	Nær	Skileik
Menstad Skole	Nær	Skateanlegg
		Delanlegg – friidrett
		Sandvolleyballbane

Eier / Aleggssstedsnavn	Anl.kat	Spesifikasjon
		Balløkke
Borgåsen Idrettanlegg	Nær	Balløkke
Bratsbergkleiva Skole	Nær	Hinderløype
Bratsberg Idrettsplass	Nær	Balløkke
Borgs Bane	Nær	Ballbinge
		Minibane x 2
		Balløkke (ved klubbhuset)
		Håndballbane x 2
Buer Skole	Nær	Ballbinge
Bølehøgda Skole	Nær	Hinderløype
		Ballbane
Sneltvedt Skole	Nær	Balløkker
		Hinderløype
		Div. nærmiljøanlegg for friidrett
Skauen Skole	Nær	Balløkke
Ulike småanlegg	Nær	Magnhilds vei, Tollamovn, Kapitelberget Skole, Skauen Skole, Sneltvedt Skole

Friluftsområder – Skien øst

Aleggssstedsnavn	Anl.kat	Spesifikasjon
Dale	Kom	Tursti
Jarseng	Nær	Kart
Sneltvedt	Nær	Turstier, kart, p-plasser

SKIEN VEST

Omhandler Åfoss, Geiteryggen, Gjemsø, Klosterskogen, Kjørbekk, Nenset, Klyve.

Generell beskrivelse

Området tar for seg vest for Skienselva. Fra Åfoss, Gjemsø i nord, til Klyve i sør og Geiteryggen i vest. I dette området finnes flere anlegg av regional interesse, bl.a. flere fylkesanlegg for forskjellige idrettsgrener. Sentralt her er Skien Fritidspark. Friluftsområdene er mye brukt av lokalbefolkningen, og har mange perler som nå også synes å være mer allment kjent. Området er til dels tett befolket og har mye næringsvirksomhet (Gjemsø, Kjørbekk, Rødmyr, Nenset).

Eksisterende idrettsanlegg og nærmiljøanlegg pr. 2010.

Eier / Anleggssstedsnavn	Anl.kat	Spesifikasjon
Klosterskogen Ridesenter	Fyl	Ridebane
		Ridehall
Skien Fritidspark	Fyl	Skienhallen – Flerbrukshall
		Is-hallen – kunstis
		Is-stadion – Bandybane og hurtigløpsbane – kunstis
Geiteryggen Idrettsanlegg	Fyl	Klubbhus – Fallskjermklubben
		Skytebane – inne
Skien Fritidspark	Kom	Skitrekk

Eier / Anleggsstedsnavn	Anl.kat	Spesifikasjon
		Isstadion – garderobeanlegg
		Isstadion – maskinhus
		Isstadion – tennisbaner 5
		Isstadion – titakerhus
		Badeanlegg – terapibasseng
		Badeanlegg – stupebasseng
		Badeanlegg – fritidsbad
		Badeanlegg – opplæringsbasseng
		Badeanlegg – idrettsbasseng 25 x 12,5
		Flerbrukshall
		Flerbrukshall – klatrevegg
		Flerbrukshall – buldrerom
Geiteryggen Idrettsanlegg	Kom	Klubbhus – Grenland Flyklubb
Geiteryggen Motorsenter	Kom	Speedwaybane
		Knattebane
		Gokartbane
		Klubbhus
Moflata Bordtennisklubb	Kom	Bordtennishall
Herkules Idrettspark	Kom	Servicebygg til kunstgressbanen
		Hovedbane – gress
		Treningsbane syd – gress
		Kunstgressbane
		Stadion – kiosk
		Klubbhus
		Frøidrettsbane
		Skibakkebanen – gress
		Skiløype – 2,5 km
		Garasje under tribune
		Kiosk
		Dobbel garasje
		Skibua
		Lagerbygg ved skibua
Klosterskogen Travbane	Kom	Hestesportanlegg
Skien Fritidspark	Kom	Kunstgressbane
		Ridesti
		Lysløype
Åfoss Stadion	Kom	Klubbhus
		Kunstgressbane
		Grusbane
		Lysløype
		Lager/garasje/kiosk
		Redskapsbod
Tollnes Stadion	Kom	Grusbane
		Varmeanlegg/maskinhus
		Gress – minibane
		Kunstgress – treningsbane
		Kunstgress – hovedbane
		Klubbhus

Eier / Anleggsstedsnavn	Anl.kat	Spesifikasjon
		Lagerbygg
Klyve Idrettsplass	Kom	Fotballbane – gress
		Redskapsbod
Grenland Sykkelklubb	Kom	Klubbhus
Rugtvedtkollen	Kom	Hoppbakke – HS 10
		Hoppbakke – HS 20
		Hoppbakke – HS 30
		Hoppbakke – HS 40
		Hoppbakke – HS 62
Klyve Skole	Kom	Svømmebasseng
		Grendehus
Kongerød Skole	Kom	Ballbane – grus
		Samfunnshus
		Ballbinge
Gimsøy Skole	Kom	Ballbane
Klosterskogen vg. Skole	Kom	Ballbane
Gymsal	Kom	Klovholt Skole, Åfoss Skole, Kongerød Skole, Gimsøy Skole, Klosterskogen VGS, Kjørbekehøgda Skole, Klyve Skole x 2,
Kulturbygg	Kom	Mandalheim, Solum Speidergruppe
Orienteringskart	Kom	Geiteryggen – Rugtvedt, Helgen, Solum Prestegård, Grenland turkart vest, Geiteryggen – Hvitsteinsåsen, Klosterskogen, Jarseng
Herkules Idrettspark	Nær	Mini fotballbane x 2
		Håndballbane x 2 – asfalt
Skien Fritidspark	Nær	Sandballbane
		Snøbrettanlegg/skileikanlegg
		Frisbeegolfbane
		Varmestue
		Rullestølløype
Tollnes Stadion	Nær	Minibane x 2
		Nærmiljøpark – bordtennis – ute
		Ballbinge – sand
Åfoss Stadion	Nær	Sandvolleyballbane
Kjørbekehøgda Skole	Nær	Ballbinge
Klyve Skole	Nær	Håndballbane
		Balløkke
Klosterskogen vg. Skole	Nær	Håndballbane
Klyvetoppen	Nær	Balløkke
Kongerød Skole	Nær	Akebakke
		Skateanlegg
		Håndballbane
		Balløkke – grus
		Aktivitetsanlegg
Åfoss Skole	Nær	Ballbinge
		Balløkke
		Håndballbane
		Kart
Skien Kretsfengsel	Nær	Ballbane
Ulike småanlegg	Nær	Flatane, Bjørnstad, Gråtenvn, Vindalsringen, Sandtakvn, Tollnes Stadion – Nærmiljøpark, Herkules Idrettspark.

YTRE OMRÅDER

KLOVHOLT, MÆLUM, KILEBYGDA

Generell beskrivelse

Området gjelder vest i kommunen og dekker Klovholt, Mælum, Vold og Kilebygda og er relativt grisgrendt befolket. Dekningen av lekeplasser er lav. Friluftsområdene er store og varierte med et nett av stier, vann og vassdrag. Det finnes flere fornminner og andre kulturminner som bare er delvis merket.

Eksisterende idrettsanlegg og nærmiljøanlegg pr. 2010.

Eier /Anleggsstedsnavn	Anl.kat	Spesifikasjon
Vold Idrettsbane	Kom	Fotballbane
		Lagerbygg
		Klubbhus
Kilebygda	Kom	Lysløype
Mælum Idrettsplass	Kom	Gressbane
		Redskapsbod
		Klubbhus
		Balløkke – grus
		Klubbhus – skytebane
Slåttmye Idrettsplass	Kom	Lagerbygg
		Fotballbane
Kloppmyr	Kom	200 m skytebane
		300 m skytebane
		Skytterhus
Svanvik Skole	Kom	Ballbane
Kilebygda Skole	Kom	Svømmebasseng
Gymsal	Kom	Svanvik Skole, Kilebygda Skole,
Orienteringskart	Kom	Tveitan, Tveitan 2, Fjærekilen, Hanesbukta, Fjeld, Åletjen, Stavdal, Nes – Kåsa, Rongsbru – Frønes, Rongsbru, Oddåsen, Gisholt, Stulen
Mælum Idrettsplass	Nær	Sandvolleyball
Kilebygda Skole	Nær	Balløkke x 2
Bergan Skole	Nær	Balløkke
Tippen	Nær	Ballbane
		Toalettanlegg
Vold Idrettsbane	Nær	Balløkke
Ulike småanlegg	Nær	Bergan Skole

Friluftsområder i Klovholt, Mælum og Kilebygda pr. 2010.

Eier / Anleggsstedsnavn	Anl.kat	Spesifikasjon

LUKSEFJELL, VALEBØ

Generell beskrivelse

Området er stort i utstrekning og har et relativt lavt innbyggertall. De store sammenhengende friluftsområdene er av regional interesse for store deler av Grenland. Særlig har den nye adkomstveien til Svanstul på vinterstid ført til at flere grupper av mennesker får gleden av fine friluftsområder.

Eksisterende idrettsanlegg og nærmiljøanlegg pr. 2010.

Eier / Anleggsstedsnavn	Anl.kat	Spesifikasjon
Luksefjell	Kom	Sætre 2,5 km – skiløype
		Sætre 6 km – skiløype
		Samfunnshus – kulturbygg
		Jonsseter – hundekjøringsløype
Ekornrød Motorsportsenter	Kom	ATV-bane
		Driftingbane
Valebø Skoleidrettsanlegg	Kom	Ballbane
Modammen Skytebane	Kom	100 m skytebane
		200 m skytebane
		400 m skytebane
		Klubbhus
Gymsal	Kom	Valebø Skoleidrettsanlegg
Kulturbygg	Kom	Skogheim
Orienteringskart	Kom	Ulvskollen, Ytre Valebø, Grenland turkart nord
Modelflybanne – Flittig	Nær	Luftsportsanlegg
Ulike småanlegg	Nær	Luksefjellvn – Jønnevall

Friluftsområder i Luksefjell og Valebø pr. 2010.

Eier / Anleggsstedsnavn	Anl.kat	Spesifikasjon
Svanstul	Kom	Friluftslivsområde
		Lysløype
Stengestad	Kom	Tilrettelagt for friluftsliv
Tursti	Kom	Bestul, Flittig, Grantjenn, Grindlia, Henningsdalen, Godal, Modammen, Åmot, Valseter

VEDLEGG 3

Fullførte og påbegynte idretts-, friluft- og nærmiljøanlegg.

Kostnad i hele 1000.

Organisasjonseide anlegg:

Eier/Anleggsutbygger	Anleggstype	Start	Status	Total kostnad
Fossum I.F.	Rehab. Klubbhus	2006	F	315
Grenland Speedway og Motorsykelklubb	Nytt sikkerhetsgjerde	2006	F	696
Gjerpen I.F.	Ny utstyrsbod	2006	F	425
Skiens-Grane I.F.	Rehab. fotballbanen gress	2006	F	1 025
Herkules Ski	Langrennsløype	2006	F	2 550
Herkules Fotball	Kunstgress m/ lys og undervarme	2006	F	5 686
Herkules Fotball	Undervarme	2006	F	2 279
Herkules Fotball	Utstyrsbod m/miljørom	2006	F	1 193
Pors I.F. Skigruppe	Rehab. hoppbakke K 63	2006	F	356
Pors I.F. Skigruppe	Lysanlegg i ny hoppbakke K 41	2006	F	244
Ørn I.F.	Rehab. og forlengelse av lysløypa på Jarseng	2006	F	170
Skien Nanbudoklubb	Nanbudohall	2006	F	5 658
NMK Grenland	Bilcrossbane inkl. depot	2006	P	2 139
NMK Grenland	Rallycrossbane inkl. depot	2006	P	2 139
Odds Ballklubb / AS Odds Stadion	Rehab. og flytting av kunstgressbanen på tr.felt m/lys	2006	F	6 945
Odds Ballklubb / AS Odds Stadion	Kunstgressbanen på tr.felt m/undervarme	2006	F	2 815
Odds Ballklubb / AS Odds Stadion	Ombygging av hovedstadion – kunstgress m/lys	2006	F	8 883
Odds Ballklubb / AS Odds Stadion	Ombygging av hovedstadion m/undervarme	2006	F	2 815
Odds Ballklubb / AS Odds Stadion	Ombygging av hovedstadion klubbhus	2006	F	7 500
Odds Ballklubb / AS Odds Stadion	Kunstgressbane 60x40	2006	F	2 271
Tollnes Ballklubb	Omlegging av hovedbanen til kunstgress	2006	F	8 119
Åfoss og Omeng I.L.	Garasje/redskapsbod	2006	F	731
Åfoss og Omeng I.L.	Omlegging av hovedbanen til kunstgress	2006	F	6 292
Åfoss og Omeng I.L.	Omlegging av gressbanen til kunstgressbane	2007	F	6 512
Gjerpen I.F.	Omlegging av grusbane til kunstgressbane	2007	F	5 073
Grenland Golfklubb	Nytt driftsbygg til anlegget på Jønnevald	2007		3 770
Grenland Pistolklubb	Rehab. innendørsbanen på Geiteryggen	2007	F	544
Gulset I.F.	Omlegging av grusbane til gressbane – Kollmyr syd	2007	P	6 000
Gulset I.F.	Nytt klubbhus – miljøavdeling.	2007	P	2 250
Gulset I.F.	Nytt klubbhus – administrasjons avd.	2007	P	2 300
Gulset I.F.	Nytt klubbhus – garderobe avd.	2007	F	2 500
Gulset I.F.	Nytt lagerbygg/garasje	2007		698
Skiens-Grane I.F.	Rehab. klubbhus og miljørom	2007	F	1 600
Ørn I.F.	Snøkanonanlegg på Jarseng	2007	F	235
NMK Grenland	Ny GO-kartbane – formel K	2007	P	2 075
Skien Nanbudoklubb	Nanbudohall – miljørom	2007	F	649

Eier/Anleggsutbygger	Anleggstype	Start	Status	Total kostnad
Solum Terrengsykkelklubb	Skien Fritidspark – BMX-bane	2007	P	4 605
Odds Ballklubb / AS Odds Stadion	Ombygging av hovedstadion – Nytt garderobeanlegg til treningsfelt	2008	F	3 950
Odds Ballklubb / AS Odds Stadion	Ombygging av hovedstadion – Klubbhus	2008	F	4 100
Herkules Fotball	Rehab. klubbhus	2008	P	1 613
Borg I.F.	Kunstgressbane m/lys og undervarme	2008		5 978
Klyve I.F. / Klyve FAU	Kunstgressbane 60x40	2008		2 708
Mælum Skytterlag	Elektroniske skier – Kloppmyr baneanlegg	2008	P	1 717
Odds Ballklubb / AS Odds Stadion	Lagerbygg/redskapshus	2008	F	2 350
Skien O-klubb / Porsgrunn O-lag	O-kart revisjon – Hvitstein/ Findal	2008	F	79
Solum Terrengsykkelklubb	BMX-bane – Skien Fritidspark	2008	P	4 605
Herkules Fotball	Kunstgressbane m/lys og undervarme	2008	F	5 722
Odds Ballklubb / AS Odds Stadion	Lagerbygg/redskapshus	2009	F	2 350
Skien kommune	Skien Fritidspark – svømmehall – Bad, sosiale rom	2009	F	1 200
Skien kommune	Skien Fritidspark – Ny flerbrukshall – sosiale rom	2009	F	1 200
Fossum I.F.	Kunstgress på hovedbanen	2009	F	5 997
Skotfoss Turn og I.F.	Skotfoss Stadion – kunstgress	2009	F	6 000
Fossum I.F.	Fossum Stadion – kunstgressbane 60x40	2010	F	1 051
Flittig ATV	Ekornrød Motorsenter – ATV- og motorcrossbane	2010	P	2 136
Grenland Golfklubb	Nytt utstyrlager	2010		3 770
Melum I. L.	Lysløype	2010	P	1 934
NMK Grenland	Ekornrød Motorsenter – driftingbane	2010	P	2 147
Tollnes Ballklubb	Tollnes Stadion – rehab. klubbhus	2010	P	973
Tollnes Ballklubb	Tollnes Stadion – utvidelse av garasje/redskapshus	2010	P	489

Kommunale anlegg:

Eier/Utbygger	Anleggstype	Start	Status	Total kostnad
Skien kommune	Skien Fritidspark – svømmehall – Idrettsbasseng	2006	F	83 220
Skien kommune	Skien Fritidspark – svømmehall – Stupebasseng	2006	F	25 697
Skien kommune	Skien Fritidspark – svømmehall – Fritidsbad, bølgemaskin og barnebasseng	2006	F	62 406
Skien kommune	Skien fritidspark – svømmehall – Opplæringsbasseng	2006	F	11 013
Skien kommune	Skien Fritidspark – rehab. Skienshallen og miljørom	2006	F	44 216
Skien kommune	Skien Fritidspark – Ny flerbrukshall inkl. garderobes og miljørom	2006	F	49 050
Skien kommune	Skien Fritidspark – Ny flerbrukshall – klatrevegg	2006	F	3 750
Skien kommune	Skien Fritidspark – Ny flerbrukshall – Buldrerom/ trunrom	2006	F	2 236
Skien kommune	Flerbrukshall – Gjerpen – inkl. garderobes og miljørom	2006	F	30 845
Skien kommune	Flerbrukshall – Gjerpen – klatrevegg	2006	F	1 430
Skien kommune	Flerbrukshall – Mæla – inkl. miljørom	2006	F	22 800
Skien kommune	Ungdomskolen – Mæla – fotballbane i grus 60x40	2006	F	1 725
Skien kommune	Friluftslivsanelegg – aktivitetsområde og turvei	2006	F	1 108
Skien kommune	Skien Fritidspark – Ishallen – Ishockeybane	2006	F	32 700
Skien kommune	Turvei lags Skienselva – Klosterfossen	2007	F	2 230
Skien kommune	Skien Fritidspark – Lysløype 5 km	2008	F	2 450

Eier/Utbygger	Anleggstype	Start	Status	Total kostnad
Skien kommune	Turvei langs Skienselva – Klosterfossen til Gråten, samt Holtanplassen	2008	F	2 471
Skien kommune	Turvei Hjellevannet – Åfoss, Fagerbukta	2009	F	1 648
Skien kommune	Turvei Hjellevannet sør	2010	P	4 118

Nærmiljøanlegg:

Anleggsutbygger	Anleggstype	Start	Status	Total kostnad
Mælum IL/ Mælum Menighetsråd	Sandvolleyballbane	2006	F	190
Skien kommune/ FAU Stigeråsen	Ballbinge	2006	F	464
Skien kommune	Mæla skole- og nærmiljøpark – Basketballbane	2006	F	314
Skien kommune	Mæla skole- og nærmiljøpark – Sandvolleyballbane	2006	F	524
Skien kommune	Mæla skole- og nærmiljøpark – Håndballbane asfalt	2006	F	533
Skien kommune/ FAU Klyve skole	Klyve skole – Ballbinge	2007		435
Skien kommune	Lundedalen – Asfaltert aktivitetsflate	2007	F	414
Skien kommune	Lundedalen – Rehab. aktivitetsflate gress	2007	F	407
Skien kommune	Lundedalen – Turnbasseng	2007	F	350
Skien kommune	Lundedalen – Oppgradering i deler av "Folkestien"	2007	F	226
Skien kommune	Skien Fritidspark – Ny sandbane	2007	F	489
Skien kommune/ FAU Venstøp skole	Ballbinge	2007		415
Gjerpen IF	Sandvolleyballbane	2008	F	459
Skien kommune	Lundedalen Sør – Treningspaviljonger	2009	F	463
Grenland Golfklubb	Lundedalen – Nærmiljøanlegg for golf	2009	F	459
Skien kommune	Lundedalen – Rehab. Skateanlegg	2009	F	300
Skien kommune	Snøproduksjonsanlegg	2009		500
Kilebygda IL	Gisholt – Turvei	2010	P	463
Skien kommune	Bølehøgda skole – Hinderløype	2010	F	496
Skien kommune	Gulset U. skole – Sandvolleyballbane	2010	P	335
Skien kommune	Gulset U. skole – Basketballbane	2010	P	371
Skien kommune	Moflata B. skole – Hinderløype	2010	P	296
Skien kommune	Kjørbeekkh. og Uthauen skole – Sandvolleyballbane	2010		165
Skien kommune	Klyve B. skole – Div. småanlegg	2010	P	263
Skien kommune	Buer skole – Hinderløype og rullestolløype	2010	F	492
Skien kommune	Gjerpen B. skole – aktivitetsflate 1	2010	F	682
Skien kommune	Gjerpen B. skole – aktivitetsflate 2	2010	F	551
Skien kommune	Gjerpen B. skole – aktivitetsflate 3	2010	F	199
Skien kommune	Falkum barnehage – Hinderløype	2010	F	199

VEDLEGG 4

Innspill om tiltak for fysisk aktivitet.

Tabell 10:

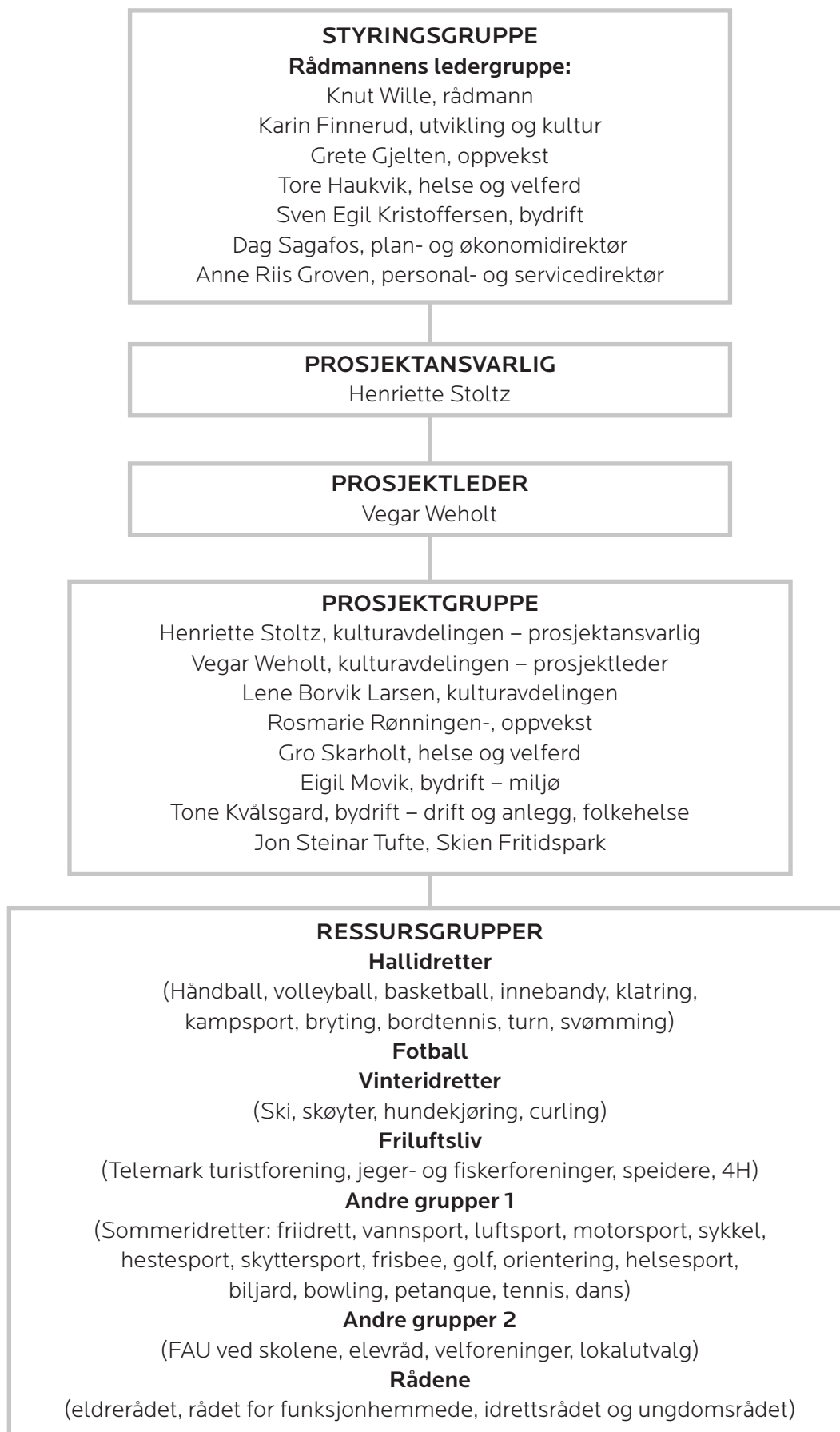
Initiativtaker	Tiltakets art (uprioritert)	Hva kreves/kommentar
Idrettslag	Ønsker å tilrettelegge for forskjellig typer tilbud om fysisk aktivitet.	Tilgang til og tilrettelegging av anlegg.
Skolene	Økt innsatsen for fysisk aktivitet i skolen	Tilrettelegge for fysisk aktivitet i skolegården og skolens nærmiljø.
Lokalutvalgene	Tilrettelegge for fysisk aktivitet i lokalmiljøene	Gang – og sykkelstier, merking av turløyper, opprusting av lekeplasser, aktivitetsflater og balløkker.
Skien kommune – By/drift	Opprettholde og utvide løypekjøringen	Utstyr/mannskap
Skien kommune – ergo og fysioterapitjenesten	1. Fysisk aktivitet som helsebringende og forebyggende arbeid 2. Kompetanseutveksling med kommune, idrettslag og foreninger	Tilrettelegging Tilrettelegging/samarbeid
Skien kommune – TeamFritid/Tilrettelagt	Ønsker å opprettholde: 1. "Ut på tur" – Friluftsturer 2. Avlastningsturer for barn og ungdom. 3. Hundekjøring i Luksefjell 4. MIX-u og MIX-b 5. Skien Nanbudoklubb 6. Herkules idrettslag	Aktivitetsledere/utstyr Instruktører/utstyr Instruktører/utstyr Aktivitetsledere Trenere/utstyr/aktivitetsledere Trenere/utstyr/aktivitetsledere
Skien kommune – TeamFritid/Tilrettelagt	Nye tiltak: 1. Aktivitetstilbud for funksjonshemmede 2. Aktivitetstilbud for eldre (eks. svømming) 3. Tilskuddsavtaler med nye idrettslag 4. Nye aktiviteter på Onsdagsklubben	Utstyr/aktivitetsledere/Arena Utstyr/aktivitetsledere/Arena Opprette nye tilskuddsposter Samarbeid med Kulturskolen/aktivitetsleder
Skien kommune – Kultur og aktivitetssentrene	Ønsker å øke den fysiske aktiviteten for brukerne	Tilgang og tilrettelegging
Skien kommune – Kultur og aktivitetssentrene	Ønsker å opprettholde: 1. Fallforebyggende trimkurs 2. Dansekvelder 3. Utedans 4. Trim – Bingo i samarbeid med IF Ørn og Menstad frivillighetssentral. 5. Gå/trimgruppe	Aktivitetsledere/utstyr Organisering/utstyr Årlig arrangement Tilrettelegging Organisering
Skien kommune – Kultur og aktivitetssentrene	Nye tiltak: 1. Trimkurs for seniorer 2. Bevegelser til musikk for personer med demenssykdom 3. Idrettsgalla 4. Bade- og aktivitetsgruppe for senior	Aktivitetsledere/utstyr Tilrettelegging/Aktivitetsledere/utstyr Årlig arrangement Tilrettelegging/aktivitetsleder/ utstyr
Skien kommune – Fritidsenheten	1. Friluftslivsskolen/idrettsskole for eldre 2. Videreføre samarbeidet om "Idrettsskolen for barn" 3. Utvikle utstyrssentralen	Tilrettelegging/organisering Bredere informasjon/utstyr
Skien Fritidspark	Løypekjøring	Ser på mulighetene for å kjøre løyper selv
Skien Idrettsråd	1. Mer samarbeid på tvers av klubbene 2. Helhetlig syn på idretten og den fysiske aktiviteten i kommunen	
Rådet for funksjonshemmede	Øke aktivitetstilbudet	
Eldrerådet	Opprettholde "Den kulturelle spaserstokken"	

Initiativtaker	Tiltakets art (uprioritert)	Hva kreves/kommentar
Bratsberg FAU	Videreføring av prosjektet "Elever som aktivitetsledere"	
Flittig Motorcross og ATV	1. ATV – for funksjonshemmede 2. Arbeidsmiddelstiltakstrening 3. Norges Cup 4. Åpne for snøscootercross	Aktivitetsledere/utstyr Tilrettelegging/organisering
Grenland Sykkelklubb	1. Utvide sykkelkarusellen 2. NM (19. – 26. juni 2011)	Planlegging/organisering
IF Storm	1. Barnas turnstevne 2012 2. Opprettholde Idrettsskolen	
Friskis og Svettis	1. Gratis sommertrening 2. Aktiviteter til unge	Organisering/aktivitetsledere/utstyr Organisering/aktivitetsledere/utstyr
Herkules IF	1. Tine stafetten 2. Nyttårstrimmen 3. KM i Turn	
Gjerp IF	Aktivitet etter skoletid	Aktivitetstilbud innenfor idrettslaget/ Idrettsskole
Skien Helseportlag	Svømming i samarbeid med Porsgrunn Helseportlag	I Porsgrunn
Solum Terrengsykkelklubb	Nasjonale og Internasjonale arrangementer	
Åfoss IF	Opprette årlige skidager	I samarbeid med skolen
Gjerp IF	1. Opprettholde Idrettsskolen 2. Oppkjørte løyper i Pustebakken syd	Jordet som er mellom Siljanveien, Håvundveien og Felleskjøpet. Bra eksisterende belysning
Skotfoss Turn og IF	1. RC – Cup	Januar 2011
IF Ørn	1. Karusellrenn 2. Jarsengsprinten	4. januar
Gulset IF	1. Karusellrenn	
Fossum IF	1. Ønsker gang og sykkelsti langs Hoppestadveien 2. Ønsker ny og større gymsal på Venstøp skole 3. Oppgradering av balløkkene i lokalmiljøet	Inkl. ballbanene på Venstøp skole
Frelsesarmeen Speidergruppe	1. Kretsbannerkonkurranse 2. Arrangere turer for utsatte brukergrupper	Årlig arrangement
Telemark Turistforening	1. Tettere samarbeid med idrettslagene 2. Opprettholde prosjektstilling 3. Dannelse av turlag i skolene 4. Opprettholde de "grønne lungene" i by-nære strøk 5. Opprette et nett av "vandreleder"/ "Sykkelleder" i hele kommunen 6. Videreutvikle "Tur-resepten" 7. Ønsker et friluftslivsråd i regionen. 8. Friluftslivscamp 9. Videreutvikle generelle tilbud til Skien kommunes befolkning 10. "En tur for alle" 11. "På tur med klassen"	Organisering Dag-Øyvind Olsen Samarbeid/tilrettelegging/organisering Verdiområder Skilting/tilrettelegging/organisering Tilrettelegging og organisering Aktivitetstilbud til alle. Eks turer, marsjer etc. 3-årlig turprosjekt for inaktive Prosjekt i samarbeid med skole
Sneltevedt skole	1. Videreutvikle nærmiljøanlegget ved skolen 2. Tilrettelegging for skiløyper i nærliggende områder 3. Fullføre turveier/snarveier i nærliggende områder 4. Se områdets grøntstruktur, by og land i en større sammenheng	

Initiativtaker	Tiltakets art (uprioritert)	Hva kreves/kommentar
HOUK	<ol style="list-style-type: none"> 1. Tiltak for eldre, innvandrere og funksjonshemmede 2. Løypekjøring 3. Info – helgkjøring 4. Flere skiløyper 5. Sikringstiltak Vestmarka 6. Flere parkeringsplasser på Luksefjell 7. Voksensvømming 8. Skolevei – en aktivitet? 9. Gjenbruk av anlegg – kunstgress 10. Universal utforming innen friluftslivet 11. Ønsker å arrangere en konferanse for friluftsliv 	HOUKs kommentarer til Skien kommunes statusrapport 31.08.2010
HOOP	<ol style="list-style-type: none"> 1. Tryggere skoleveier 2. "Gå buss" 3. Gjenvinning ved uskiftning av kunstgress 4. Synliggjøre miljøkonsekvensene av snøproduksjonsanlegg 5. Lekeplasser/tilrettelagte områder i boligområder m/ lys 6. Aktivitetsparker 7. Friluftsråd 8. Friluftskonsulent 	Gå sammen med barna til skolen Eks. Gjenbruk av kunstgresset på Skagerak Arena når det må skiftes ut
HOTS	<ol style="list-style-type: none"> 1. Legge til rette for gang og sykkelstier 	Skoleveien er en arena for fysisk aktivitet
HOHV	<ol style="list-style-type: none"> 1. Synliggjøring av ustyrssentralen 2. Fokus på friluftslivet 	
Faknemnda for utmark	<ol style="list-style-type: none"> 1. Mer fokus på friluftslivet 2. Ønske om friluftslivskonsulent 3. Aktivitetsvennlig infrastruktur 	Kobling mot klima og energiplanen – "Fremtidens byer"

VEDLEGG 5

Organisasjonskart pr. 31.12.2010



VEDLEGG 6

Oversikt over idrettlagenes aktive medlemstall pr. 2010, inndelt etter kjønn og alder.

Orgleddnr.	Orgleddnavn	M0 -5	M6 -12	M13 -19	M20 -25	M26-	K0 -5	K6 -12	K13 -19	K20 -25	K26-	M Sum	K Sum	Total
IR0806	Skien Idrettsråd	293	2588	2014	801	5941	331	1880	1213	418	2894	11637	6736	18373
KL08050010	Grenland Klatreklubb	0	13	7	0	88	0	15	5	0	37	108	57	165
KL08060001	Idrettsforeningen Borg	9	97	87	13	57	12	73	51	13	70	263	219	482
KL08060002	Fossum Idrettsforening	10	100	25	0	90	10	50	70	20	100	225	250	475
KL08060004	Gjerpen IF Alliansen	0	72	65	7	188	1	108	116	15	177	332	417	749
KL08060006	Grenland Fallskjermklubb	2	0	5	23	142	1	0	8	17	44	172	70	242
KL08060007	Grenland Hundekjørerklubb	3	4	5	6	17	0	1	4	4	17	35	26	61
KL08060008	Grenland Miniatyrskytterlag	0	2	8	0	16	0	0	4	0	0	26	4	30
KL08060009	Grenland Sportsfiskere Kastegr	0	20	72	47	214	0	2	15	14	48	353	79	432
KL08060010	Grenland Sykleklubb	2	34	56	31	343	1	13	24	12	107	466	157	623
KL08060011	Gulset Bryteklubb	0	10	5	1	6	0	1	1	0	2	22	4	26
KL08060012	Gulset Idrettsforening	4	224	155	53	101	11	141	125	20	128	537	425	962
KL08060013	Skien Alpinklubb	1	7	1	0	11	1	4	3	0	6	20	14	34
KL08060014	Herkules, IF Alliansen	8	228	165	40	201	32	225	96	14	36	642	403	1045
KL08060016	Kilebygda Idrettslag	4	14	12	0	44	5	11	17	3	43	74	79	153
KL08060017	Klyve Idrettslag	0	0	0	15	30	0	0	0	0	0	45	0	45
KL08060020	Melum Idrettslag	14	34	29	17	32	11	21	15	13	19	126	79	205
KL08060021	NMK Grenland													
KL08060022	Odd Alliansen, IF	7	101	136	22	457	18	62	22	12	201	723	315	1038
KL08060023	Skidar, Idrettsforening	0	40	23	7	67	0	5	21	1	31	137	58	195
KL08060024	Skien Basketballklubb	0	4	16	4	10	0	0	0	1	2	34	3	37
KL08060025	Skien Helsesportlag	0	0	0	0	10	0	0	0	0	10	10	10	20
KL08060026	Skien Ishockeyklubb	4	91	104	28	92	2	18	7	3	23	319	53	372
KL08060027	Skien Judoklubb	0	0	0	1	6	0	0	0	0	2	7	2	9
KL08060028	Skien Nanbudoklubb	1	47	20	7	34	1	26	16	3	30	109	76	185
KL08060029	Skien OK	1	6	14	5	51	1	9	6	2	43	77	61	138
KL08060031	Fakur Islandshestforening	0	2	0	1	8	0	0	14	9	30	11	53	64
KL08060032	Skien Svømmeklubb	1	29	17	1	6	2	36	14	0	4	54	56	110

Orgleddnr.	Orgleddnavn	M0 -5	M6 -12	M13 -19	M20 -25	M26-	K0 -5	K6 -12	K13 -19	K20 -25	K26-	M Sum	K Sum	Total
KL08060034	Skien Vannskiklubb	1	1	1	0	6	1	0	1	0	4	9	6	15
KL08060036	Skien's Ballklubb	0	0	0	10	74	0	10	0	0	45	84	55	139
KL08060037	Skien's-Grane, Idrettsforening	0	61	53	0	174	0	0	24	0	69	288	93	381
KL08060038	Skotfoss Turn & Idrettsforening	25	64	0	14	37	17	45	26	3	48	140	139	279
KL08060039	Storm, IF	65	198	129	67	135	86	237	66	28	134	594	551	1145
KL08060040	Telemark Jff Lerduegr.	0	0	2	0	10	0	0	0	0	0	12	0	12
KL08060041	Tollnes Ballklubb Allianse	0	133	43	28	84	0	30	29	54	20	288	133	421
KL08060042	Valebø Bygdelags Idrettsgr.	2	7	6	5	25	2	4	4	3	20	45	33	78
KL08060043	Idrettsforeningen Ørn	11	55	33	12	101	0	11	11	2	30	212	54	266
KL08060044	Åfoss og Omegn Idrettslag	9	81	24	5	41	7	19	1	0	15	160	42	202
KL08060045	Skien Tennisklubb	0	0	0	0	25	0	0	0	0	0	25	0	25
KL08060046	Skien Badmintonklubb	0	0	0	0	20	0	0	0	0	0	20	0	20
KL08060047	Grenland Golfklubb	2	25	39	42	563	0	6	4	6	210	671	226	897
KL08060048	Grenland Pistolklubb	0	0	6	12	272	0	0	0	2	16	290	18	308
KL08060049	Vold Idrettsforening	8	14	37	33	85	6	13	31	27	68	177	145	322
KL08060051	Sledehund- klubben Mush	4	4	10	2	67	3	8	7	10	46	87	74	161
KL08060055	Skien Pistolklubb	0	0	0	0	53	0	0	0	0	1	53	1	54
KL08060059	Skien Bandyklubb	0	0	0	3	12	0	0	0	0	0	15	0	15
KL08060062	Odds Turnforening	4	0	0	0	45	12	48	4	0	91	49	155	204
KL08060063	Odds Ballklubb	3	101	136	22	412	6	12	15	10	100	674	143	817
KL08060064	Odds Skiklubb	0	5	0	2	10	0	2	3	2	0	17	7	24
KL08060065	Skien Bordtennisklubb	0	0	2	5	10	0	0	0	0	1	17	1	18
KL08060066	Sneltvedt Triaklubb-MAU	0	1	8	2	6	0	0	3	0	0	17	3	20
KL08060068	Grenland Kickboxing Klubb													
KL08060071	Herkules Friidrett	0	24	24	7	19	0	33	17	3	4	74	57	131
KL08060072	Herkules Fotball	0	165	94	20	89	0	61	23	2	6	368	92	460
KL08060073	Herkules Skøyter	0	2	3	2	20	0	0	1	0	5	27	6	33
KL08060074	Herkules Ski													
KL08060075	Herkules Turn	8	8	7	0	4	32	49	16	1	14	27	112	139
KL08060076	Herkules Håndball	0	29	37	11	21	0	82	39	8	7	98	136	234
KL08060081	Gjerpens Håndball	0	0	1	0	25	0	80	78	9	45	26	212	238
KL08060082	Grenland bowlingklubb	0	0	0	1	17	0	0	0	1	5	18	6	24
KL08060083	Skien JFF	0	0	2	4	22	0	0	2	0	5	28	7	35
KL08060091	Grenland Flyklubb	0	0	5	5	151	0	0	0	1	1	161	2	163

Orgleddnr.	Orgleddnavn	M0 -5	M6 -12	M13 -19	M20 -25	M26-	K0 -5	K6 -12	K13 -19	K20 -25	K26-	M Sum	K Sum	Total
KL08060097	Grenland Speedway og Motorsykkellubb	0	3	2	0	20	0	1	0	0	1	25	2	27
KL08060099	Tollnes Fotball	0	133	58	18	64	0	32	45	3	55	273	135	408
KL08060101	Moflata Misjonskirkes Bordtennisklubb	0	78	21	0	82	0	77	8	0	92	181	177	358
KL08060102	Skien Håndbak Klubb	0	2	2	25	41	0	3	0	11	21	70	35	105
KL08060103	Modellflyklubben Vingen	0	0	2	1	57	0	0	0	0	0	60	0	60
KL08060104	Grenland Modellbilklubb	0	14	23	16	114	0	6	3	2	6	167	17	184
KL08060105	Solum Terrensykleklubb	1	11	21	5	37	0	0	0	0	2	75	2	77
KL08060106	Flittig Motorcross ATV	4	15	20	6	7	0	2	0	0	0	52	2	54
KL08060108	Ti-Topper`n Grenland Turlag	67	117	23	2	311	48	124	19	14	362	520	567	1087
KL08060109	Scheen Curlingklubb	0	0	6	0	11	0	0	3	0	8	17	11	28
KL08060111	Grenland Salsaclub	0	0	0	1	10	0	0	0	4	36	11	40	51
KL08060112	IL Mudo Team Skien	3	34	32	15	33	2	20	22	13	20	117	77	194
KL08060113	Skien Innebandyklubb	0	0	9	7	14	0	0	15	5	6	30	26	56
KL08060114	Grenland Snowboard klubb	0	10	23	15	6	0	1	2	4	1	54	8	62
KL08060115	Skien Frisbeeklubb	0	1	12	16	44	0	0	0	0	6	73	6	79
KL08060116	Skien Rideklubb	4	3	2	1	10	0	29	27	4	17	20	77	97
KL08060117	Brødrene KF Bordtennisklubb	0	6	15	4	6	0	12	4	0	0	31	16	47
KL08060118	Tyrili Brettklubb	1	4	13	20	77	0	2	6	10	32	115	50	165
KL08060119	Skien Petanque Klubb	0	0	1	1	16	0	0	0	0	9	18	9	27
KL08060120	Grenlandsjuvelene FK (Fotballklubb)	0	0	0	5	25	0	0	0	0	0	30	0	30



SKIEN KOMMUNE



- den gode og inkluderende møteplass