

Bakgrunn

- Ny kommunedelplan for sentrum
- Nasjonale forventninger
- Attraktiv kommune
- Grønn kommune

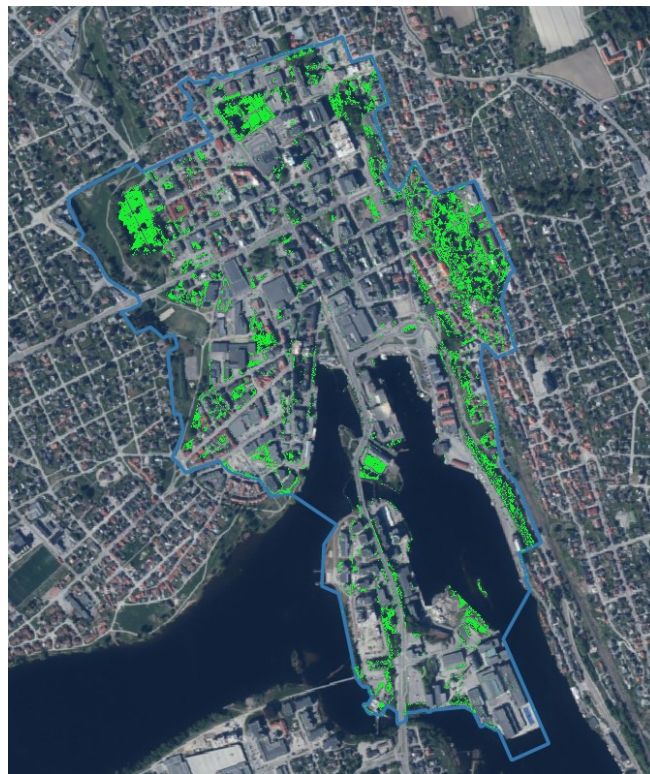
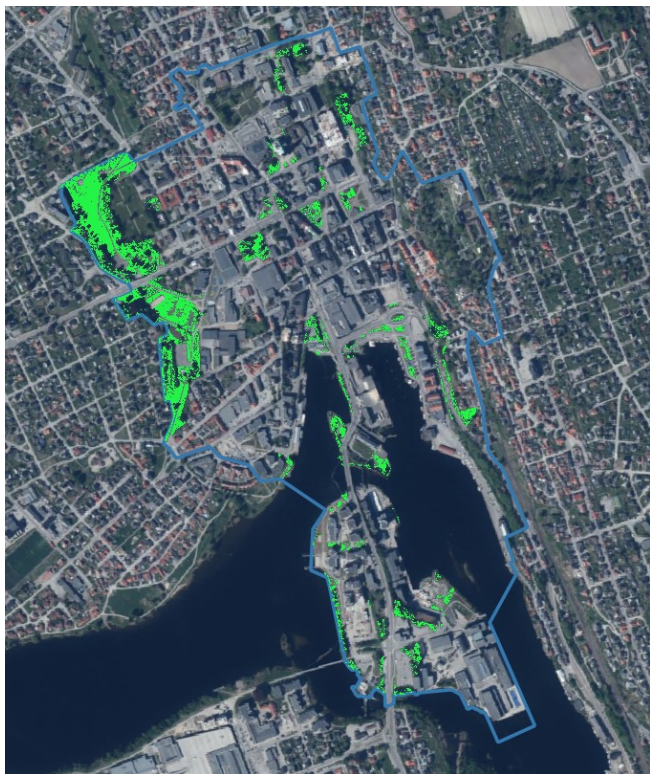


Eksisterende kunnskap

- Pollinatorvennlig Skien
- Skybruddsplan
- Andre kartlegginger

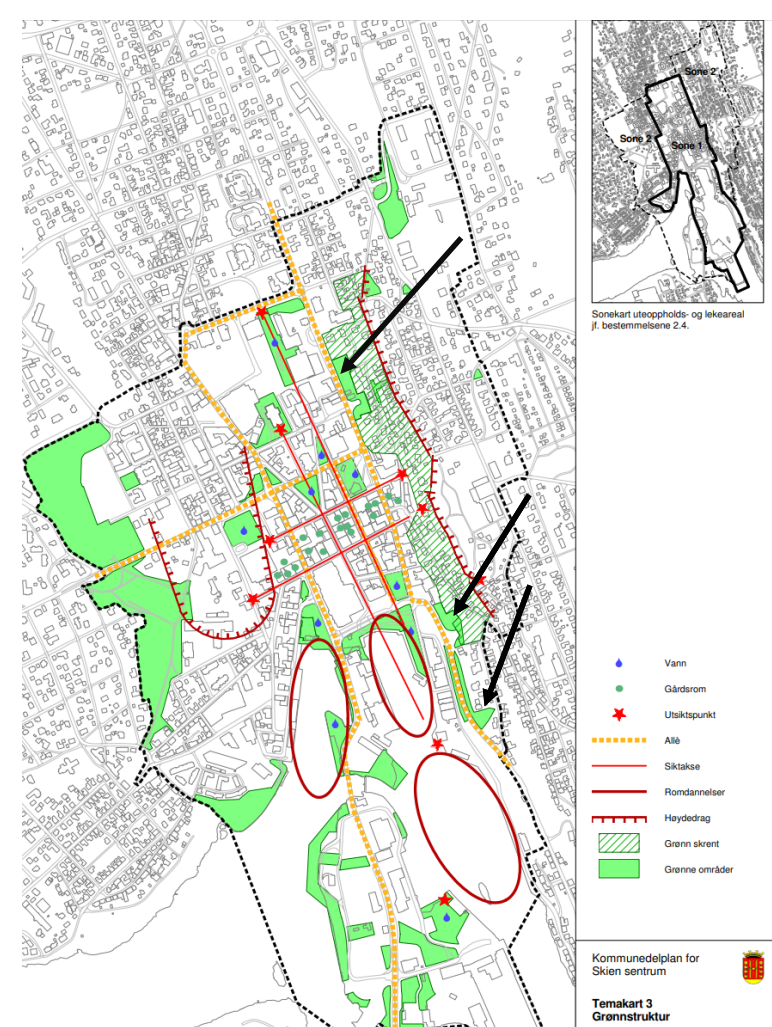


Sikret vs. usikret grøntformål



Økt kunnskap om tre nye områder

- Større områder med «urørt» natur
- Gamle trær og stort biologisk mangfold
- Kartlagt sammen med biologielever fra Skien Videregående



Høyerhaven og Brekkebyskogen



Kartlegging av trær



Omkrets	Beskrivelse
234 cm	Ingen tegn til hulhet eller døde greiner. Moderate barksprekker på ca. 1 cm dybde. Tett bevekst med mose mot nord. Matteflette (<i>Hypnum cupressiforme</i>) ved basis. Bustehette sp (<i>Orthotrichaceae</i> sp.) dominerer videre oppover stammen, videre spredt med Hårstjerne sp (<i>Syntrichia</i> sp) innimellom. Vanlig messingglav (<i>Xanthoria parietina</i>) på sørsiden av stammen.

Kartlegging av trær



Kartlegging av trær



Resultater

- Mer og bedre kunnskap
- Bedre oversikt over hvor det kan bli grønnere
- Endring underformål; friområde til naturområde

Saksbehandling og vegen videre

- Temakart
 - Bestemmelser og retningslinjer
 - Verktøy for kommunal planlegging
 - Grått til grønt. Monokultur til biologisk mangfold
- 