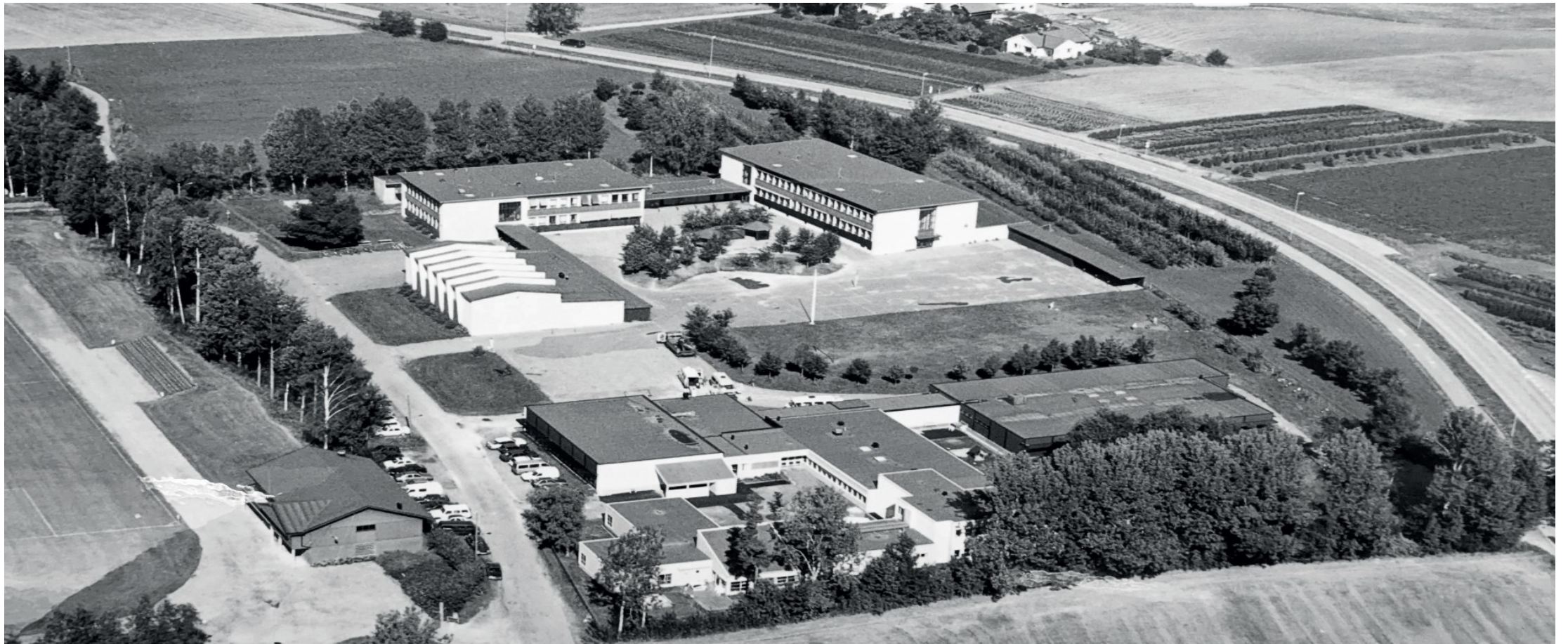
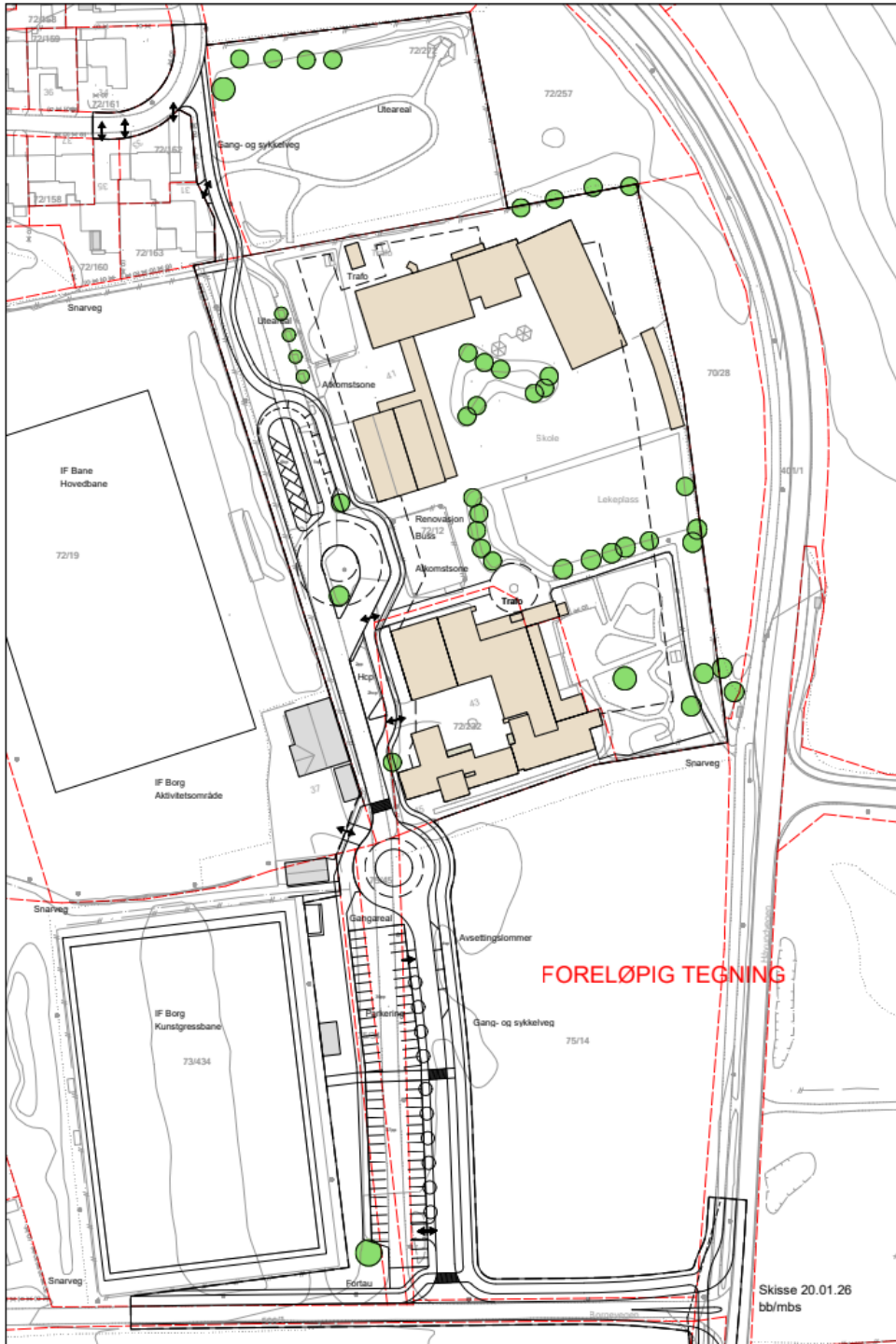


Samlokalisering av Buer skole
Orientering UOPP 21.05.2026





Reguleringsplan

Reguleringsplan går parallelt med samspillsfase byggeprosjektet.

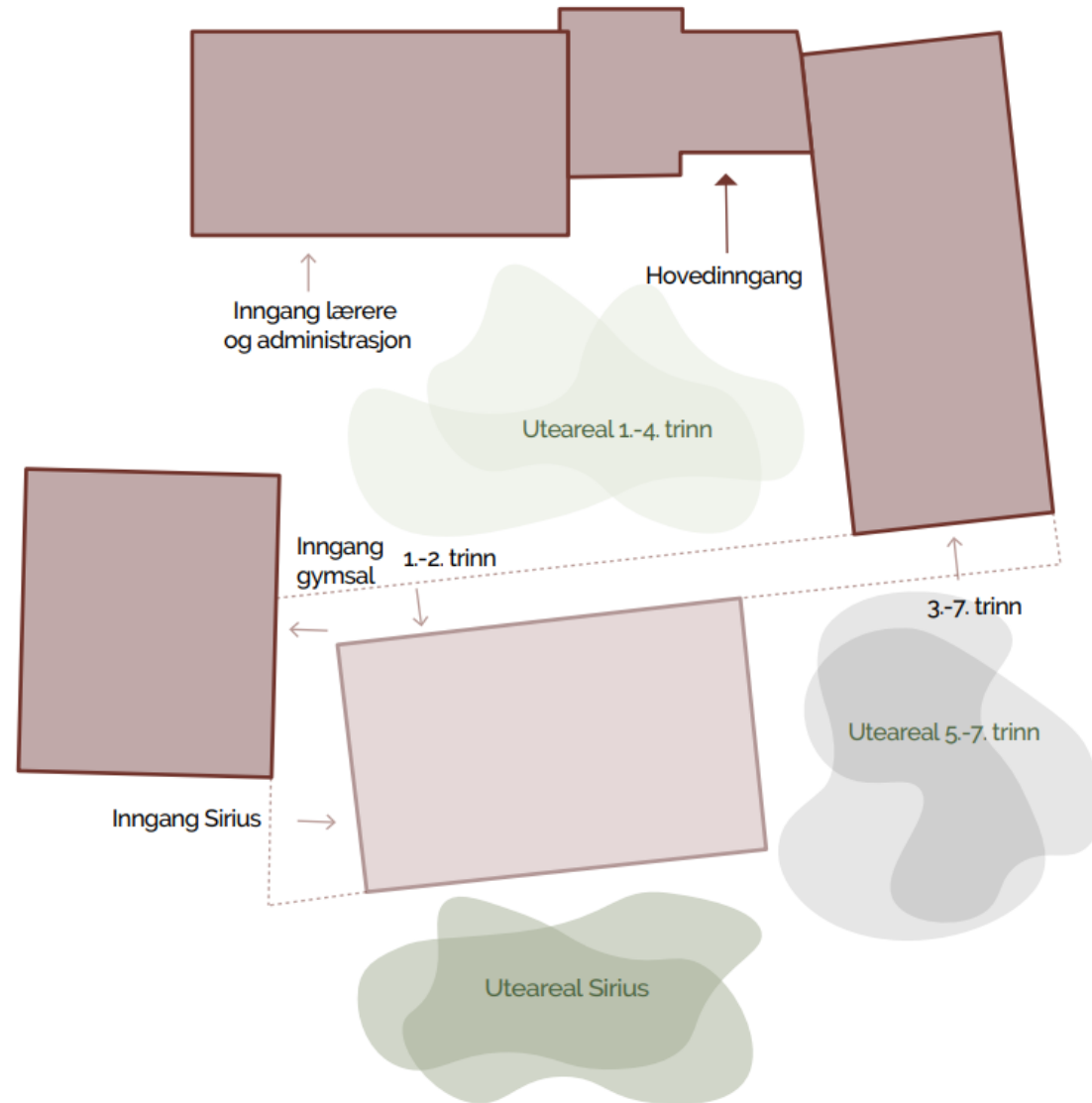
Området må undersøkes for mulig fornminner.



Samspillsfase

Alternativ 1

Oversiktstegning



Samspillsfase – Alternativ 1

Fordeler/ulemper

- Eksisterende bygg beholdes som den er, frittstående nybygg til Sirius og 1.-2. trinn med SFO
- Dagens skolebygg er ikke universell utformet, og har ikke tilstrekkelig antall toaletter i forhold til nytt antall elever
- Elevgarderober (5. – 7. trinn) blir lagt i tilfluktsrommet og er ikke universell utformet (heis). Løsningen gir trange og uoversiktlige areal
- Lærernes arbeidsplasser ligger desentralisert, og kan utfordre samarbeid mellom lærere
- Bygningsmessig integrering av Sirius i barneskole er delvis ivaretatt



Samspillsfase

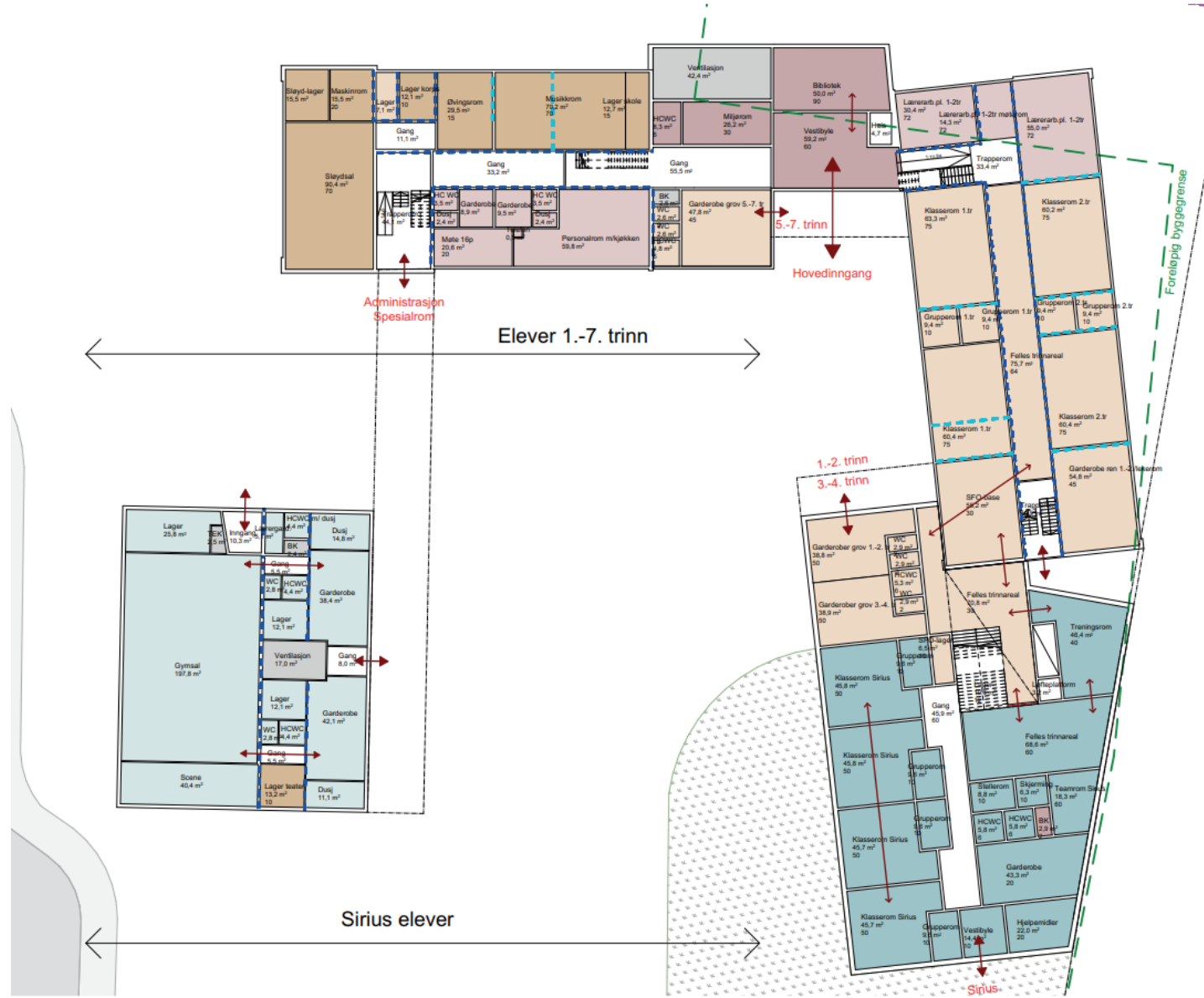
Alternativ 2

Oversiktstegning



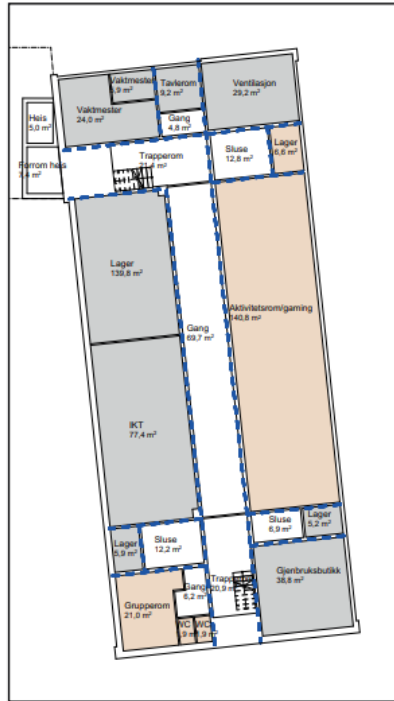
ALTERNATIV B

Plan 1. etasje



ALTERNATIV B

Plan 2. etasje



Plan U. etasje



Samspillsfase – Alternativ 2

Fordeler/ulemper

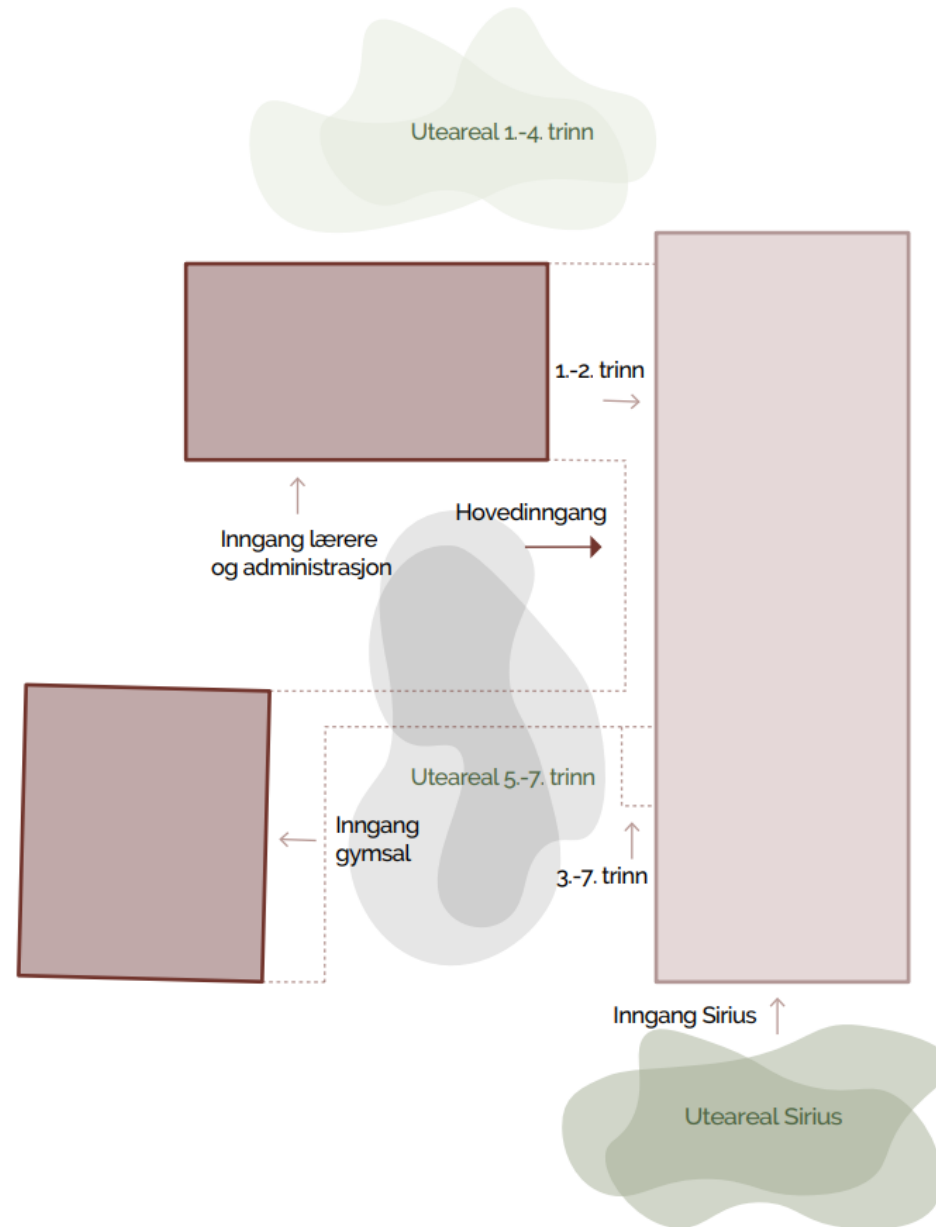
- Lett ombygging i bygg 1, bygg 2 beholdes som den er, ombygging i mellombygg og tilbygg for Sirius, SFO og 1. til 4. trinn
- Eksisterende skole blir universell utformet
- Alle klasserom får tilhørende grupperom
- Eksisterende lærergarderobe bygges om og arbeidsrom til lærere utvides
- Lærernes arbeidsplasser ligger desentralisert, og kan utfordre samarbeid mellom lærere
- Sirius er integrert i barneskole



Samspillsfase

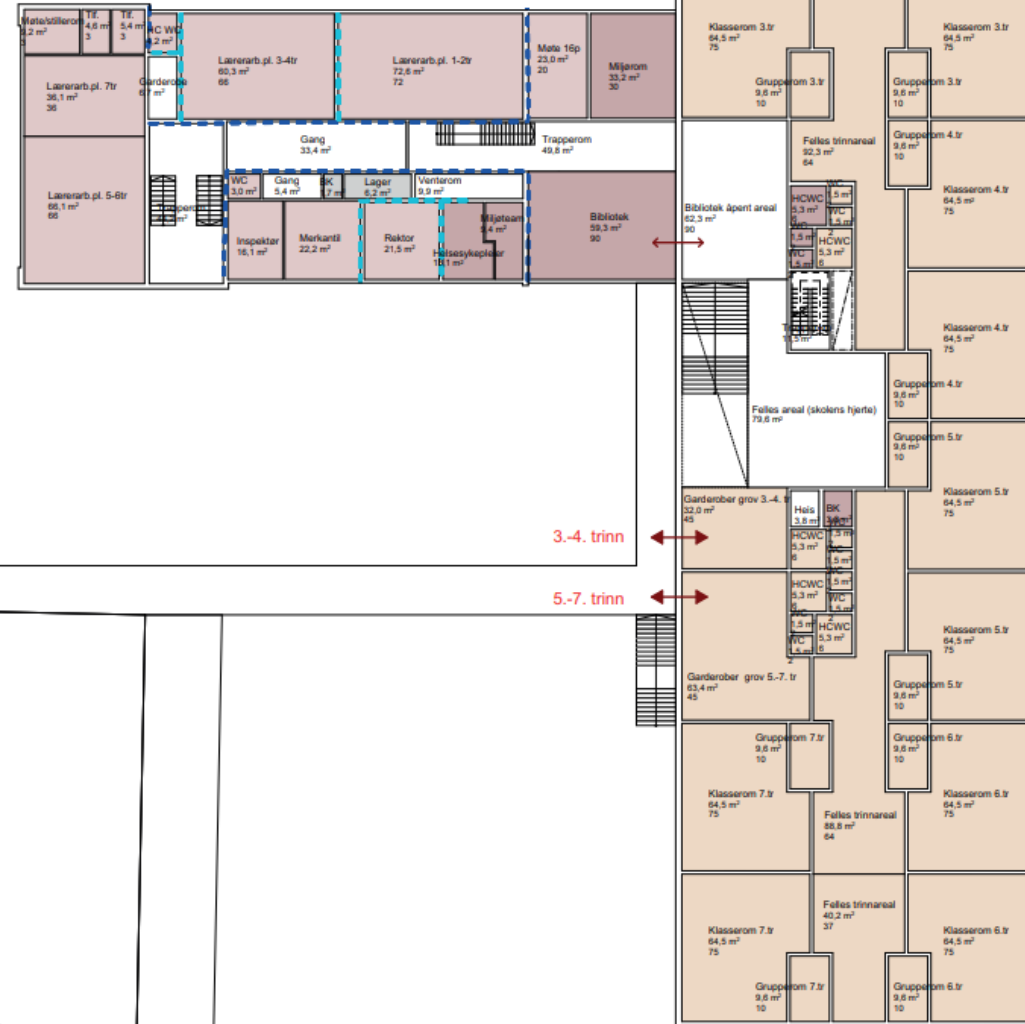
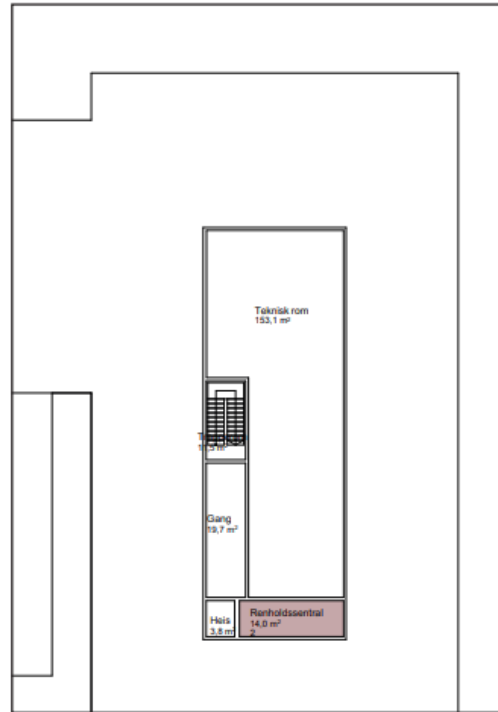
Alternativ 3

Oversiktstegning



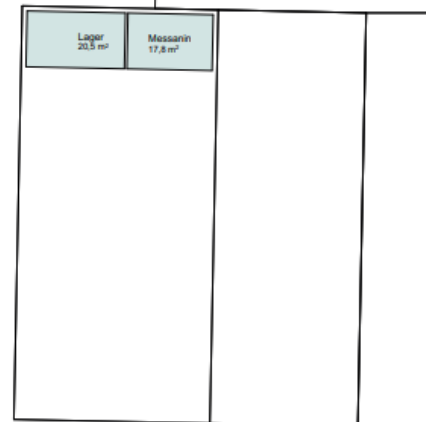
ALTERNATIV C

Plan 2. etasje



3.-4. trinn

5.-7. trinn



Samspillsfase – Alternativ 3

Fordeler/ulemper

- Mellombygg og bygg 1 rives. Nybygg på 3.060 m² for Sirius og 1.-7. trinn med SFO og spesialrom (bibliotek, musikk og mat og helse) knyttet til hovedinngang/vestibyle
- Kompakt, effektivt og moderne skolebygg som oppfyller dagens krav og tilfredsstillende behov til dagens læringsmetoder
- Sikrer effektiv drift i et langsiktig perspektiv (60 års levetid)
- Plassering av nybygget – sikrer samkobling av alle utearealer
- Lærernes arbeidsplasser er godt ivaretatt, plassering nær hverandre
- Sirius integrert i barneskolen

- Total areal er 1.000 m² mindre enn alternativ 1 og 2



Gymsal Enggrav

- *Hvordan ser administrasjonen for seg at en eventuell delt bruk av storsalen kan organiseres på en måte som ivaretar behovene ved Enggrav?*
 - Det utarbeides en felles omforent timeplan for bruk av gymsalen tilpasset Enggrav og Buer skole.
- *Hvordan kan behovet for fleksibel og til dels uforutsigbar bruk av rommet ivaretas i en slik løsning?*
 - Det bygges en utebod der elektriske sykler for elever ved både Enggrav og Sirius, kan oppbevares og lades. Dette vil frigjøre gangareal inne på Enggrav skole, slik at gangen kan benyttes til kjøretrening for elevene.
 - Trampolinen i gymsalen brukes mye av elever ved Enggrav. For å frigjøre gymsalen kan det bygges et eget trampolinerom til Enggrav, som kan benyttes gjennom hele skoledagen.
 - For å unngå forstyrelser av Enggrav elever etableres det en egen inngang med garderobe til elevene fra Buer skole.

Gymsal Enggrav

- *Hvordan vurderes det å sikre eksisterende funksjoner, utstyr og tilrettelegging i rommet?*
 - Utstyr som er fastmontert i himlingen kan ikke tas ned, det vil derfor ikke benyttes ball i selve gymsalen. Gymsalen skal brukes av elever på 1. – 3. trinn. Kroppsøving for disse trinnene tar utgangspunkt i Udirs kompetansemål og innebærer lite bruk av ball. De timene hvor elevene skal ha ballaktiviteter kan gjennomføres utendørs på Borg sitt område på høsten og våren. Det utarbeides en felles timeplan for bruk av gymsalen.
 - Det må sees på hvordan lagringsplass kan deles mellom skolene.
 - Noen tilpasninger av eksisterende bygg må gjøres, f.eks. grenser sanserommet mot gymsalen, og må derfor lydisoleres ytterligere.
- *Kan det være aktuelt å vurdere alternative løsninger for Buer/Bølehøgda, som for eksempel etablering av egen gymsal?*
- Ny gymsal er ikke inkludert i fastsatt økonomisk rammen, men eksisterende gymsal kan bygges om og utvides for å dekke hele behovet til Buer skole. Dette vil medføre økte kostnader, men langt lavere enn ny gymsal.



Tentative fremdriftsplan

Samlokalisering av Buer skole - opprinnelig plan

Prosjektnummer: 21128

Dato: 02.02.2026; rev: 20.05.2026

