



Gatebruksplan og parkeringsstrategi

Frokostmøte Skien

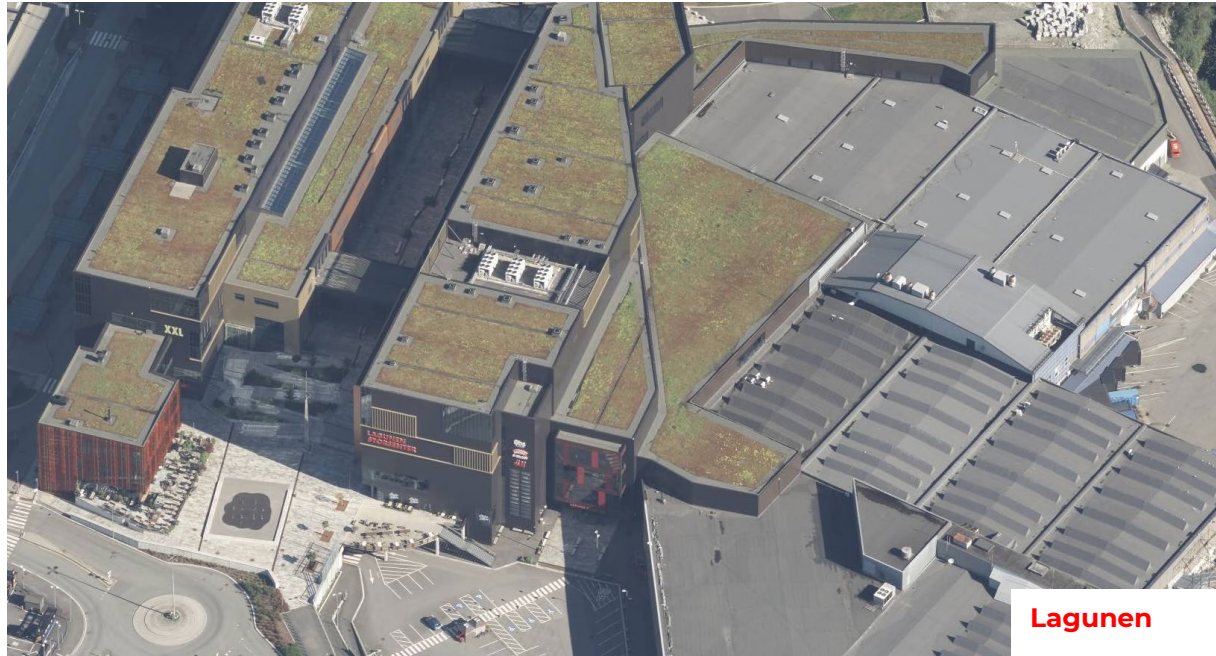
Are Kristiansen

13.02.2024



Hvorfor satse på
sentrum?

Hvorfor reiser folk til Bergen?



Hvorfor reiser folk til Ålesund?



Hvorfor reiser for til Stavanger?



Kvadrat



Byen

Hvorfor skal folk reise til Skien?



Hva gjør en by til en by?

Hva gjør en by til by?

Gater

Smug

Torg

...og det hele foregår under åpen himmel



Hva gjør en by **attraktiv?**

Gater

Smug

Torg

...og det hele foregår under åpen himmel

..liv i gatene

..serveringsplasser

..oppholdsarealer

..fotgjengervennlig

..grønt og trær

...butikker som henvender seg til gata

...historiske kvaliteter og særpreg



Hvordan vi bruker
gatene er avgjørende
for en bys attraktivitet

Gatene skal løse mange behov

Transport:

Kjørefelt for bil, sykkel, buss, fotgjengere og sparkesykler

Oppbevaring:

Parkering for bil, sykkel, sparkesykler

Praktiske hensyn:

Varelevering, renovasjon, nødetater, overvann, rør og ledninger

Attraktivitet:

Areal til fotgjengere, uteservering, salgsareal, gatemøblement, grønt og trær.

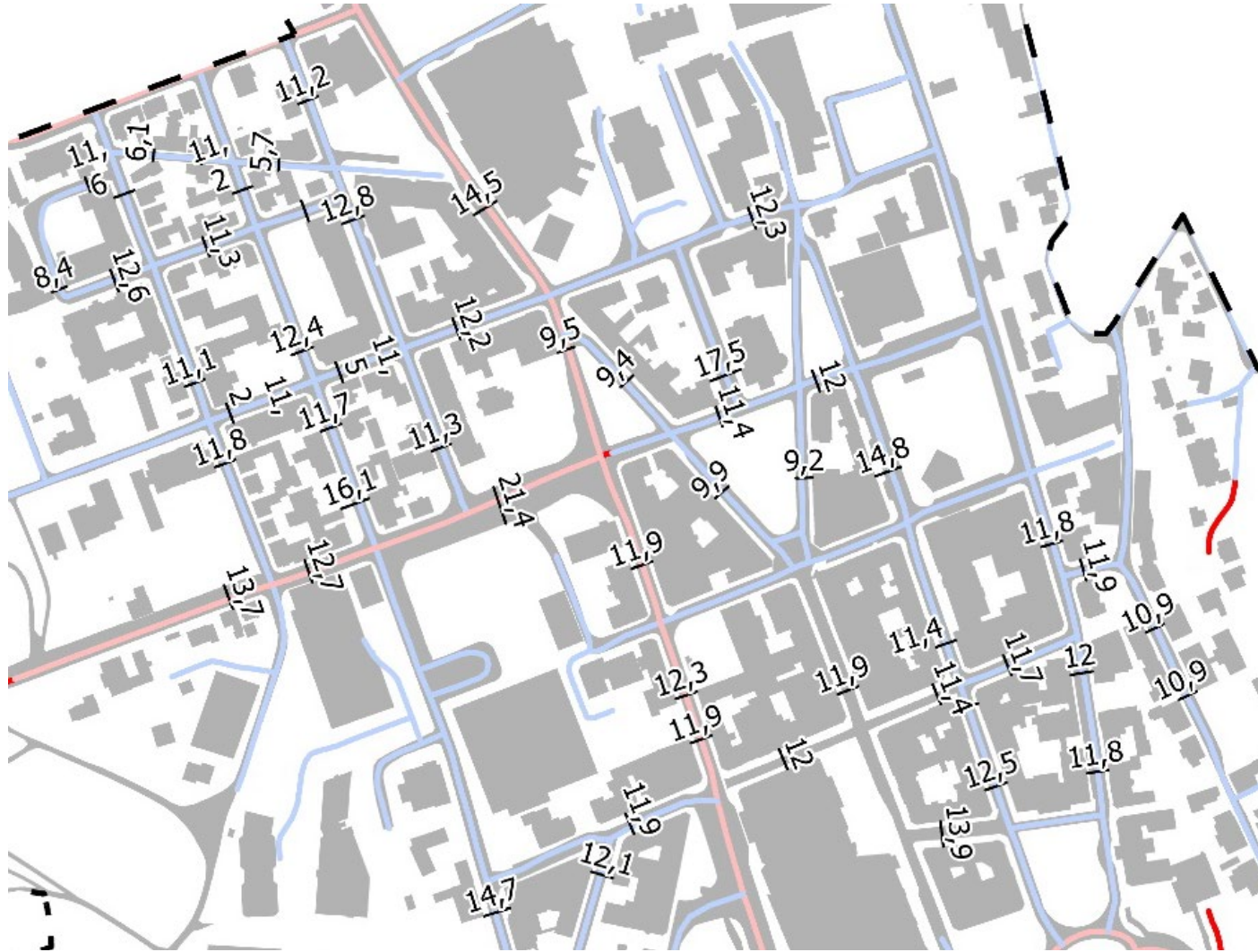
Dersom alle behov skal løses i en gate



Dronning Eufemias gate i Oslo er 43 meter bred.
Her er brede fortau og kjørefelt for bil, buss, trikk, samt trær og gatemøblement.
Likevel er det ikke funnet plass til parkering og varelevering i gata.

Hva med Skien?

Gatebredder i Skien



Gatene i Skien er 10-17 meter brede

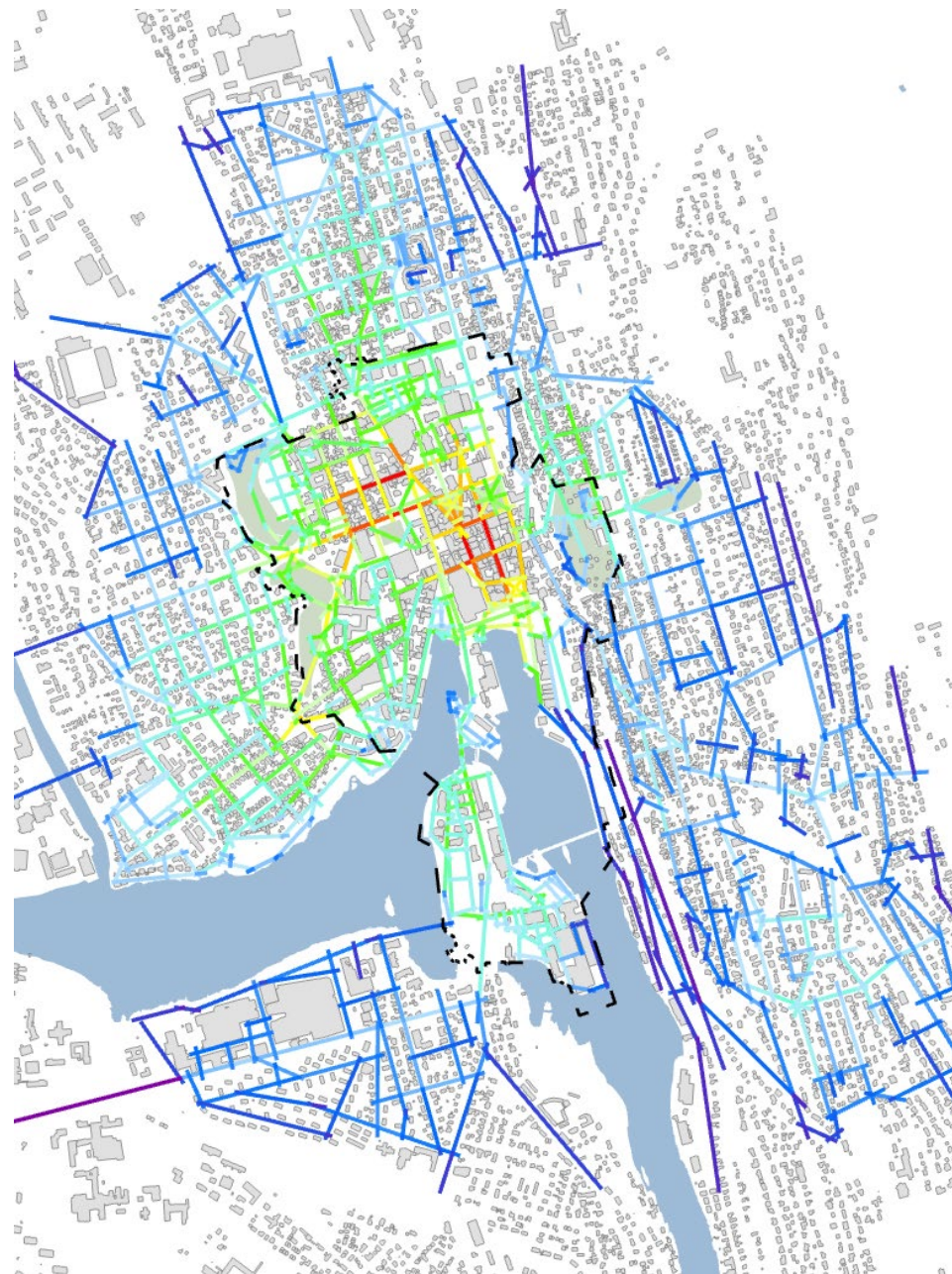
Det er behov for å prioritere hvilke gater som skal løse hvilke behov

Skien har et godt utgangspunkt

Historisk gatenett og god integrasjon



Bykart 1882. Kilde Skien kommune



Space Syntax analyse 2023.
Kilde WSP

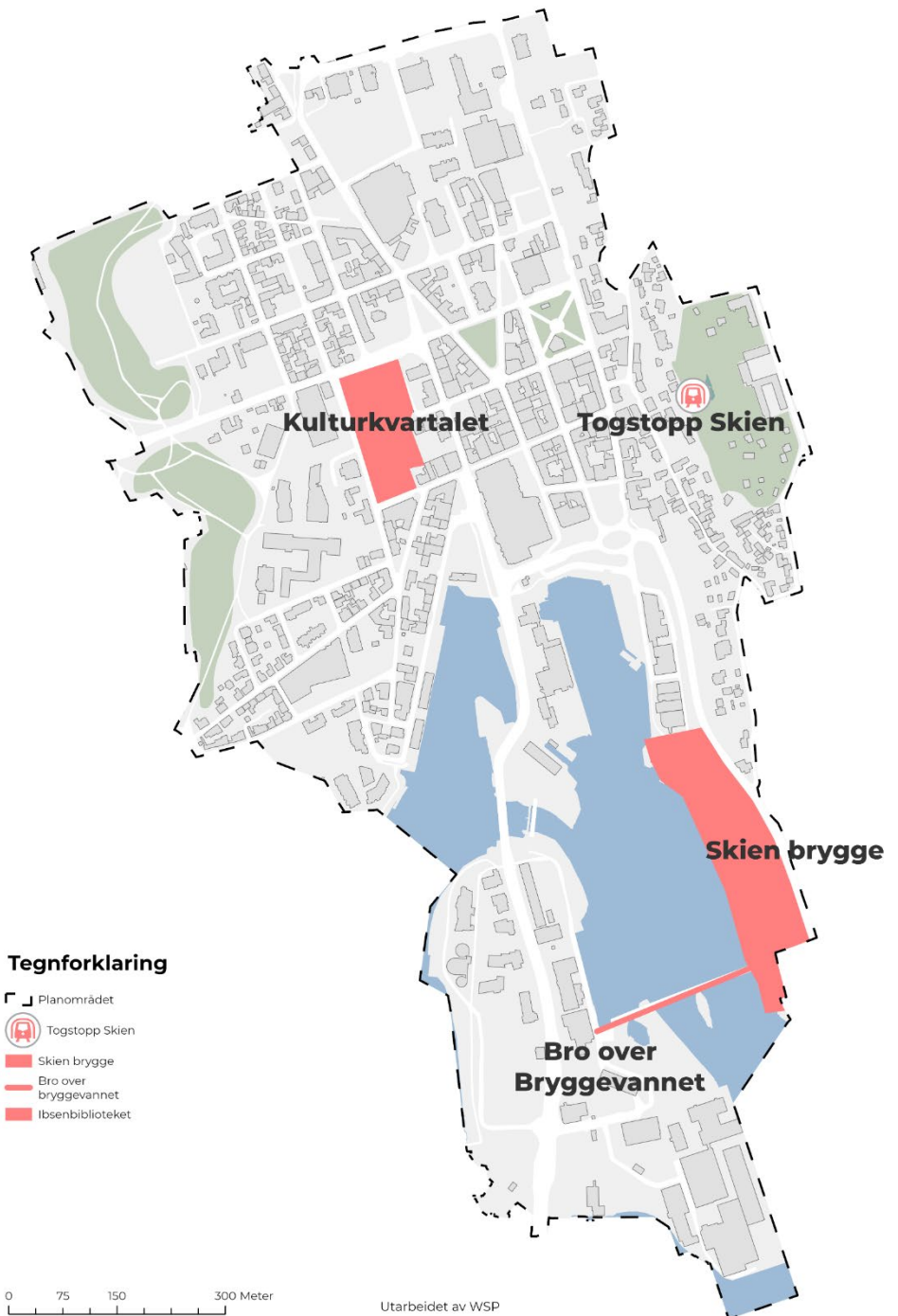
Spennende prosjekter på gang



Ibsenbiblioteket (Illustrasjon MAD Arkitekter)



Skien Brygge (Illustrasjon A-Lab)



Gatebruk

Alle behov kan ikke løses i alle gater

Gatebruksplanen skal prioritere hvilke gater som skal løse hva, slik at byens samlede behov ivaretas.

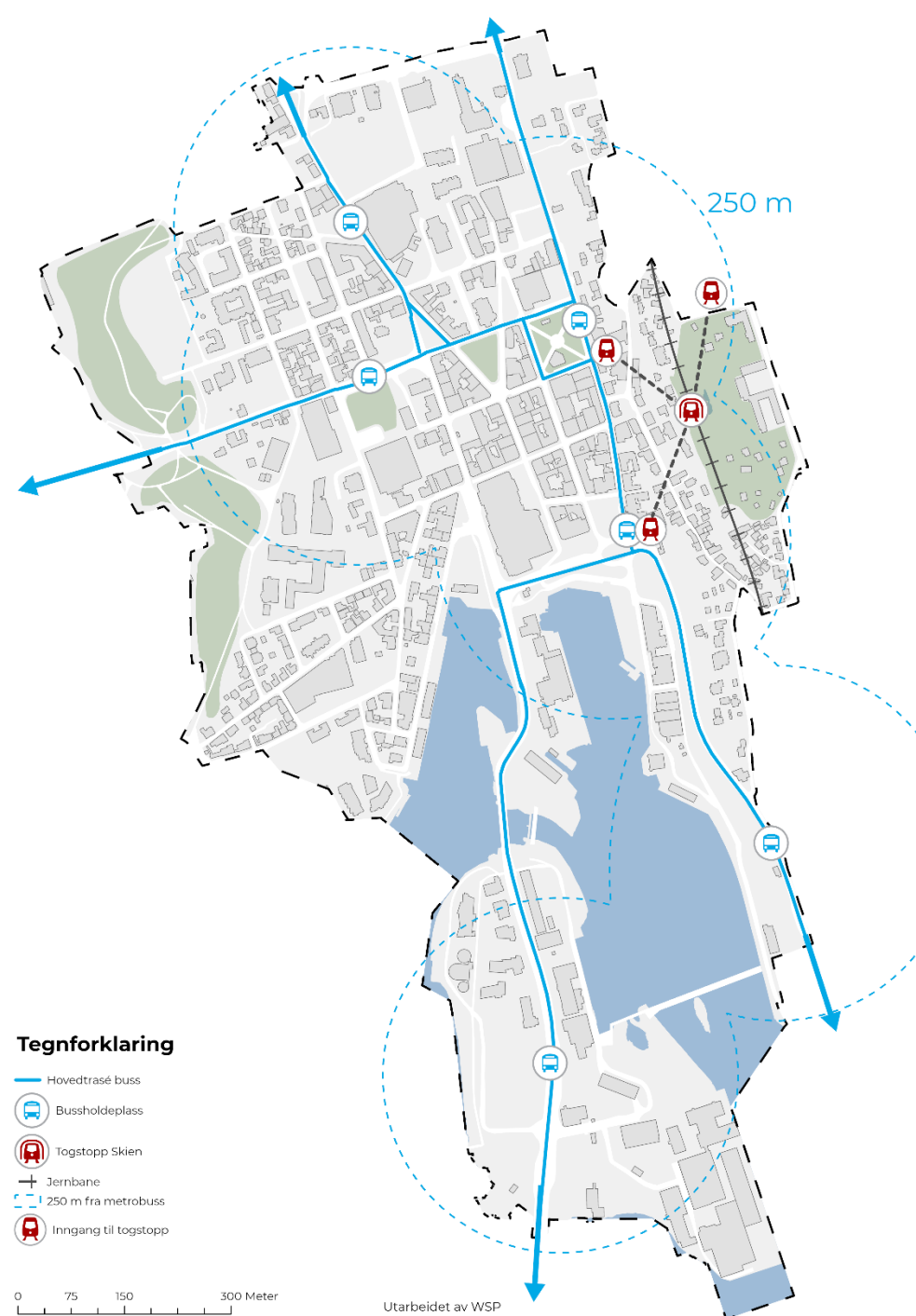
Målet er at Skien by skal være en attraktiv plass å besøke, drive forretning, bo og investere.

Tilgjengeligheten skal være god for alle besøkende, uansett om de kommer til fots, på sykkel, med kollektivtransport eller med bil.

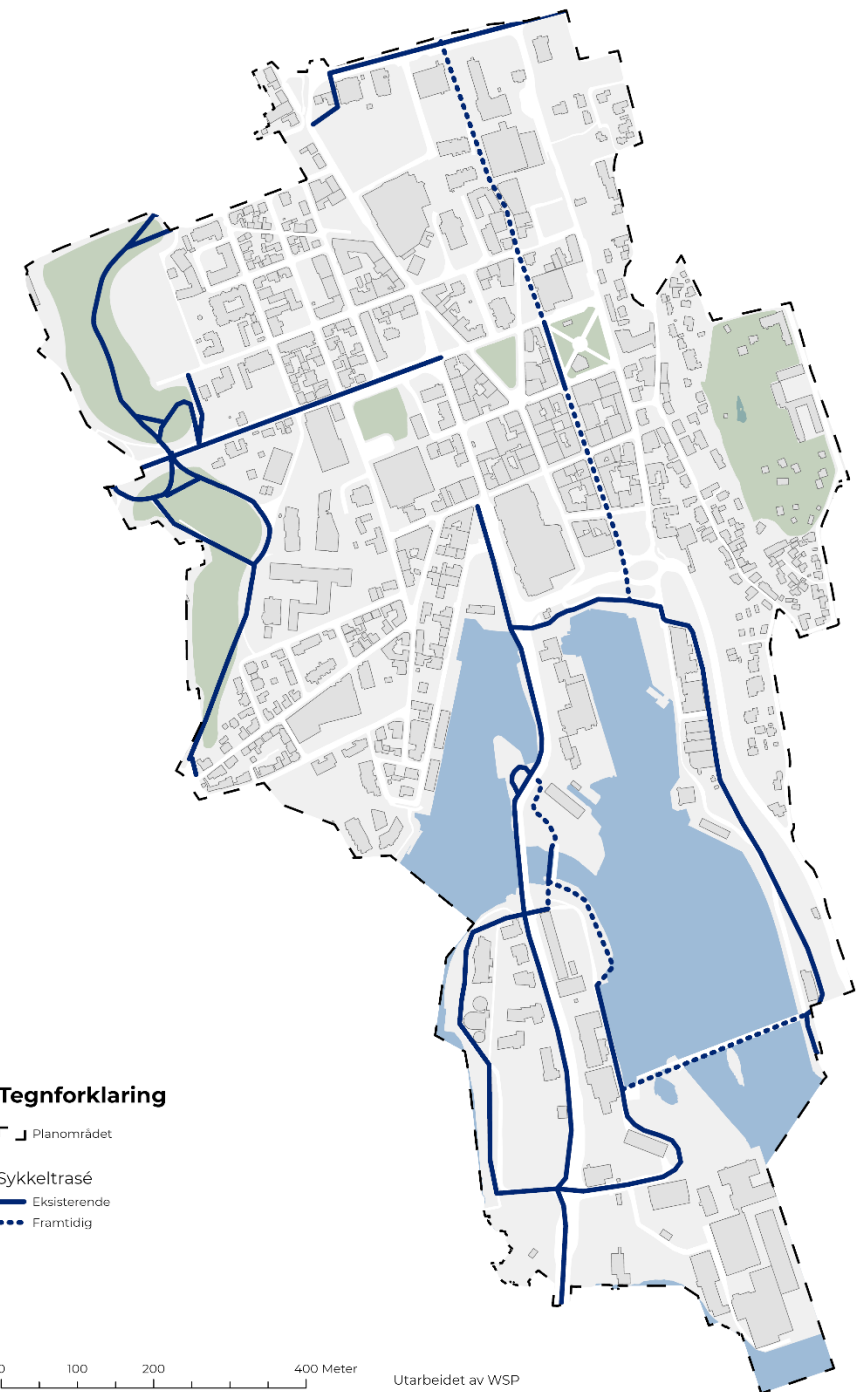
Det skal være attraktivt å oppholde seg i Skien sentrum



Temakart kollektivtrafikk



Temakart sykkel



Gatetyper

Hovedgater



Bygater



Gågate



Gatetyper

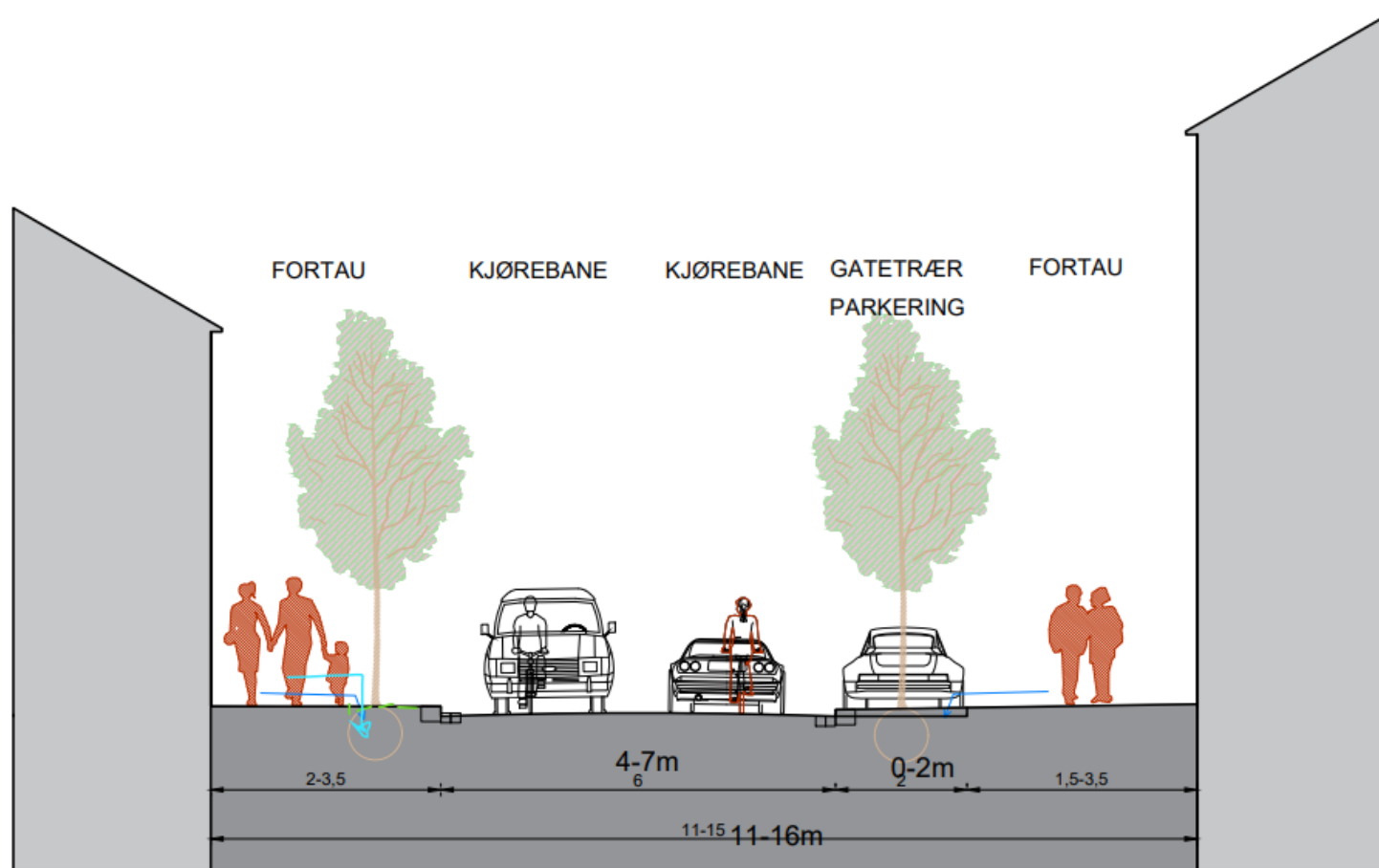
Samlegate



Boliggate



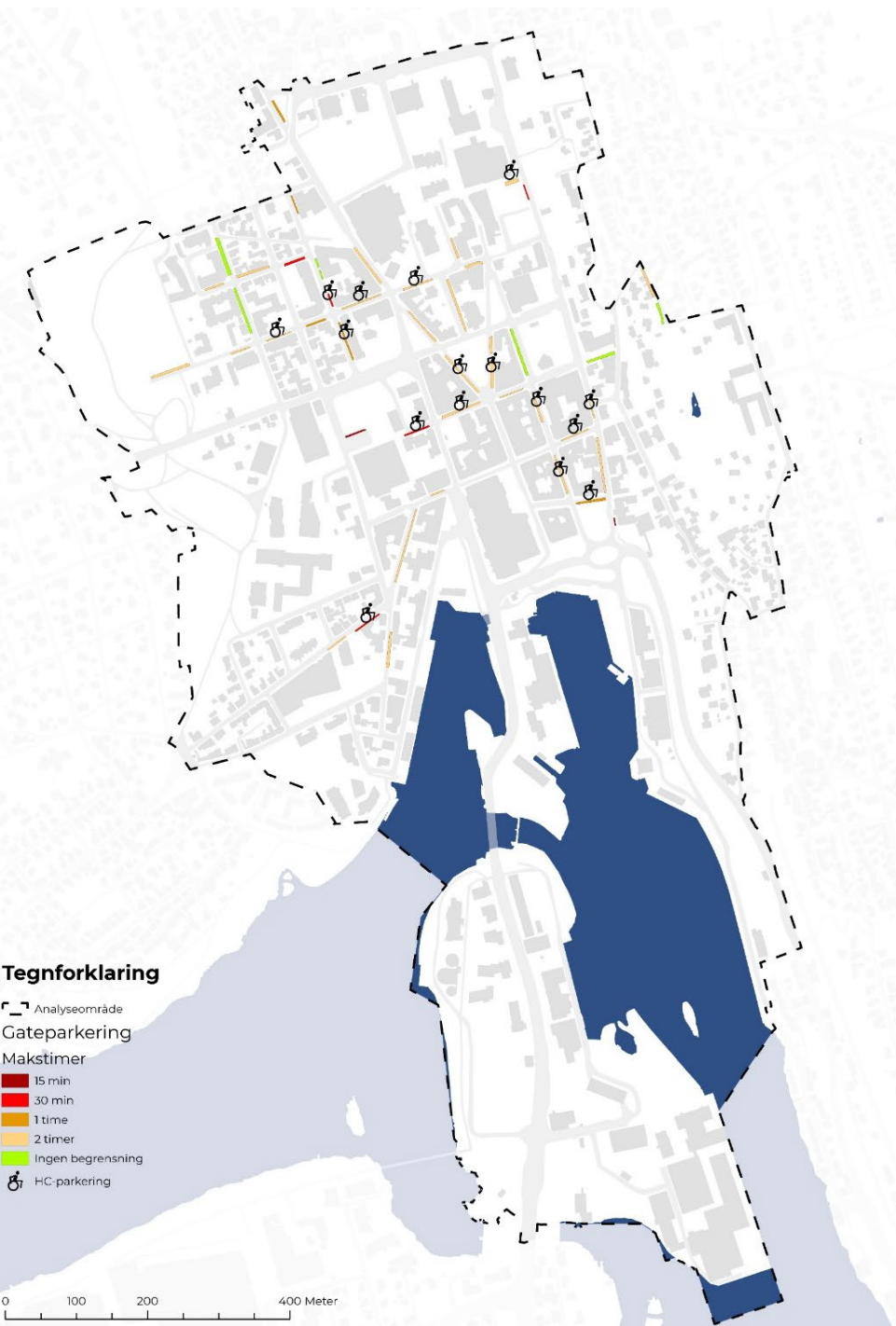
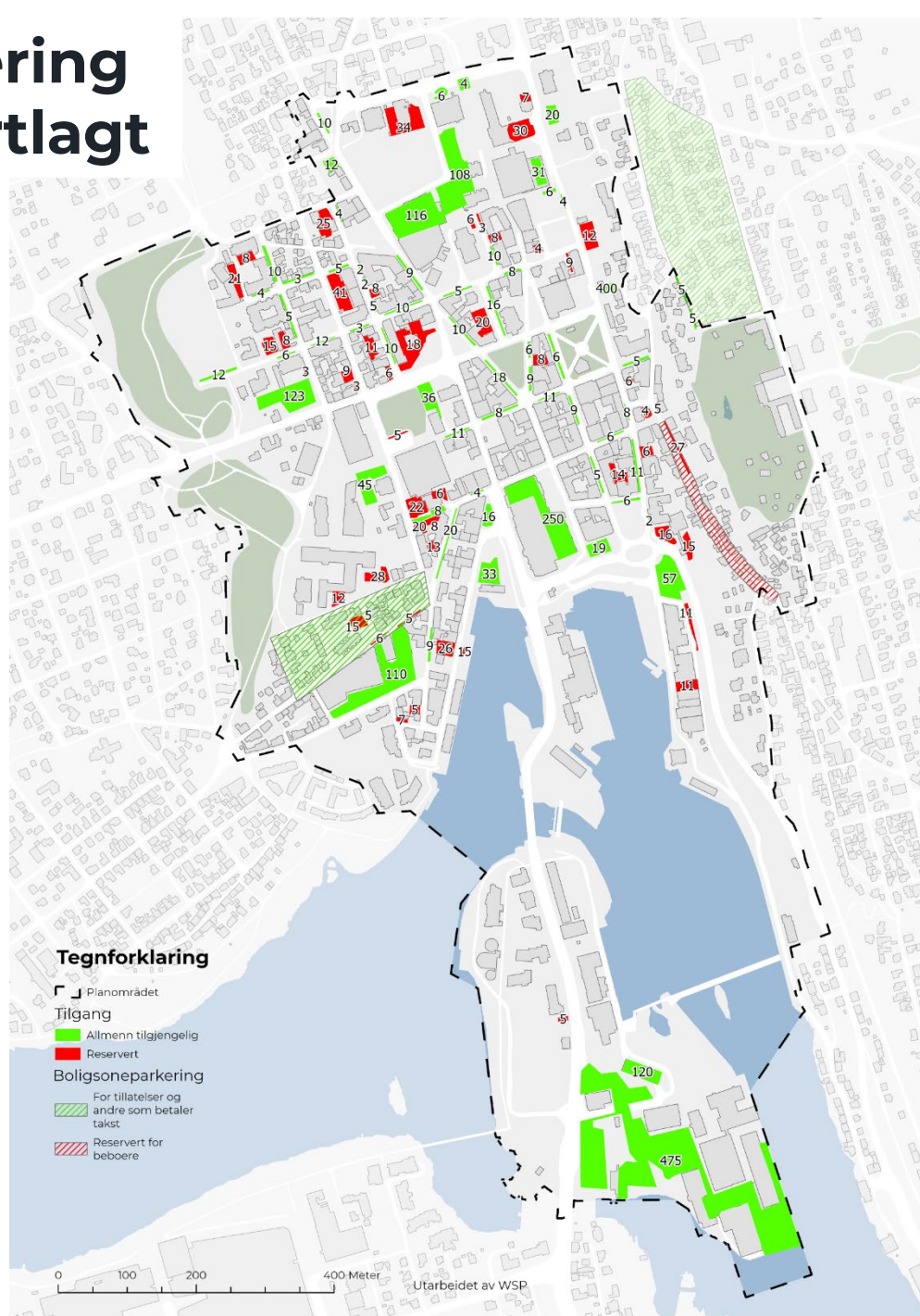
Gatesnitt / idealsnitt utarbeides for ulike gatetyper



Det utarbeides gatesnitt for ulike gatetyper. Her vil det fremgå hvilken hvilke formål som er viktigst og hvilke formål som bør vike dersom gaten er for smal.

Parkering

Parkering er kartlagt



Parkeringsstrategi

-Skal gi god tilgjengelighet

Hovedparkeringsanlegg:

- Bygarasjen
- Langbrygga
- Marensro
- Klosterøya

Det skal lønne seg å benytte hovedparkeringsanlegg

Dersom man skal så lenge er det ønskelig at hovedparkeringsanleggene benyttes

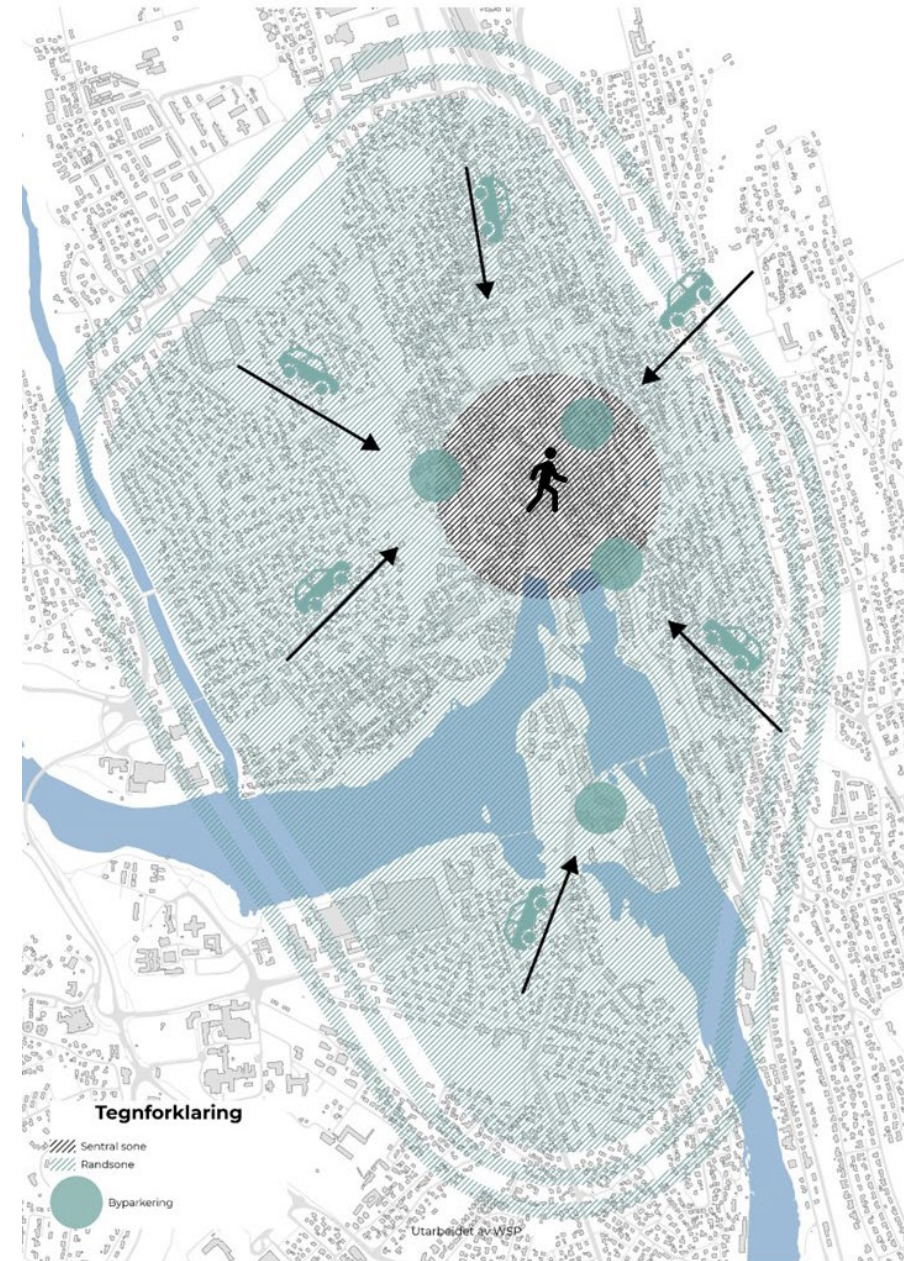
Dersom man skal et raskt ærend i byen skal det være mulig å finne gateparkering.

Det anbefales progressiv prising av gateparkering (høyere timepris desto lengre man står.

Parkeringsanlegg skal være rimeligere enn gateparkering.

Dermed sikres tilgjengelighet for dem som skal besøke Skien

Boligsoneparkering skal hindre at det parkeres i bolig-gater, fremfor i parkeringsanlegg.



Varelevering og renovasjon

Varelevering og renovasjon

Er helt essensielt for at byen skal fungere!

Må være nær bestemmelsesstedet

Må ikke være for bratt

Må ikke komme i konflikt med kollektivtrafikk eller sykkel

Er i det hele tatt komplisert.

Det bli et eget møte med de næringsdrivende.



Team fra WSP:

Are Kristiansen, oppdragsleder

Martin Vollen Bergheim, fagansvarlig parkering

Vilde Lofthus Rooth, fagansvarlig gatebruk

Stian Stedal, fagansvarlig kart og analyser

Bistand fra Dronninga Landskap:

Ragnhild Momrak, landskapsarkitektur

Thomas Werth, landskapsarkitektur



Alt er mulig!